



# Collaboration Displays

Visual Solutions

**SHARP**  
Be Original.

# Interaktive Zusammenarbeit in Meeting- und Unterrichts- räumen

Ein gelungenes Meeting zeichnet sich dadurch aus, dass alle Beteiligten die Möglichkeit haben, sich aktiv einzubringen.

Das klingt einfach – kann aber eine echte Herausforderung darstellen. Dank der intuitiven Bedienung unserer Collaboration Displays ebnen wir den Weg für lebendigere Meetings. Das Portfolio unserer interaktiven Displays gibt Vortragenden und Organisatoren Souveränität im Meeting und fördert eine intensive Zusammenarbeit, einen regen Ideenaustausch und eine fundierte Entscheidungsfindung in der Gruppe. Sharp Collaboration Displays bieten auch dank der intuitiven Bedienung einen echten Mehrwert in Umgebungen, die nahtlose Abläufe und überzeugende Collaboration erfordern, z. B. in Unternehmen und Bildungseinrichtungen, aber auch in hochspezialisierten, professionellen Anwendungen.

Einleitung .....	2-3
Sharp LA-Serie   65" / 75" / 86" .....	4-5
Sharp LB-Serie   65" / 75" / 86" .....	6-7
Sharp LC-Serie   65" / 75" / 86" .....	8-9
Collaboration Displays im Überblick.....	10
Spezifikationen .....	11
Software-Lösungen .....	12-13
Optionen .....	14
Montage und Service .....	15



### Unsere Vorteile für lebendigere Meetings, erfolgreiche Präsentationen und einen unkomplizierten Austausch:

- „Pen-on-Paper“: bezeichnet das intuitive Schreibgefühl. Die Zero-Bonding-Glasoberfläche sorgt dabei für ein besonders flüssiges, ansprechendes und natürliches Anwendererlebnis.
- Uneingeschränkte Lesbarkeit: Präsentationen in Meeting- oder Unterrichtsräumen – ohne störende Reflexionen oder Blendeffekte durch Fenster oder andere Lichtquellen.
- Umfassende Konnektivität: durch mehrere Signaleingänge nach Industriestandard für die flexible Integration in AV-Infrastrukturen, einschließlich modernem USB-C.
- Modularer und zukunftssicherer Ansatz: verschiedene Slot-in-PC-Optionen (Intel® OPS, Intel® SDM) sorgen für eine erhöhte Rechenleistung Ihres Displays.
- Sichere Remote-Verwaltung: Sharp Collaboration Displays remote mit dem NEC NaviSet Administrator 2 steuern, Wartungsarbeiten proaktiv verwalten und so Zeit und Ressourcen sparen.

Die Sharp Collaboration Displays haben wir in A-, B- und C-Serie für unterschiedliche Zielgruppen und Einsatzbereiche unterteilt. Die Modelle aller Serien verfügen mit 65", 75" und 86" über drei Displaygrößen. Beschreibungen, Features und Vorteile der einzelnen interaktiven Displays finden Sie auf den folgenden Seiten.

#### Sharp LA-Serie

High-End  
Unternehmen  
Non-Android

# A

Advanced

#### Sharp LB-Serie

Business  
KMU  
Android SoC/ausblendbar

# B

Business

#### Sharp LC-Serie

Business-Entry  
Bildungseinrichtungen  
Android SoC

# C

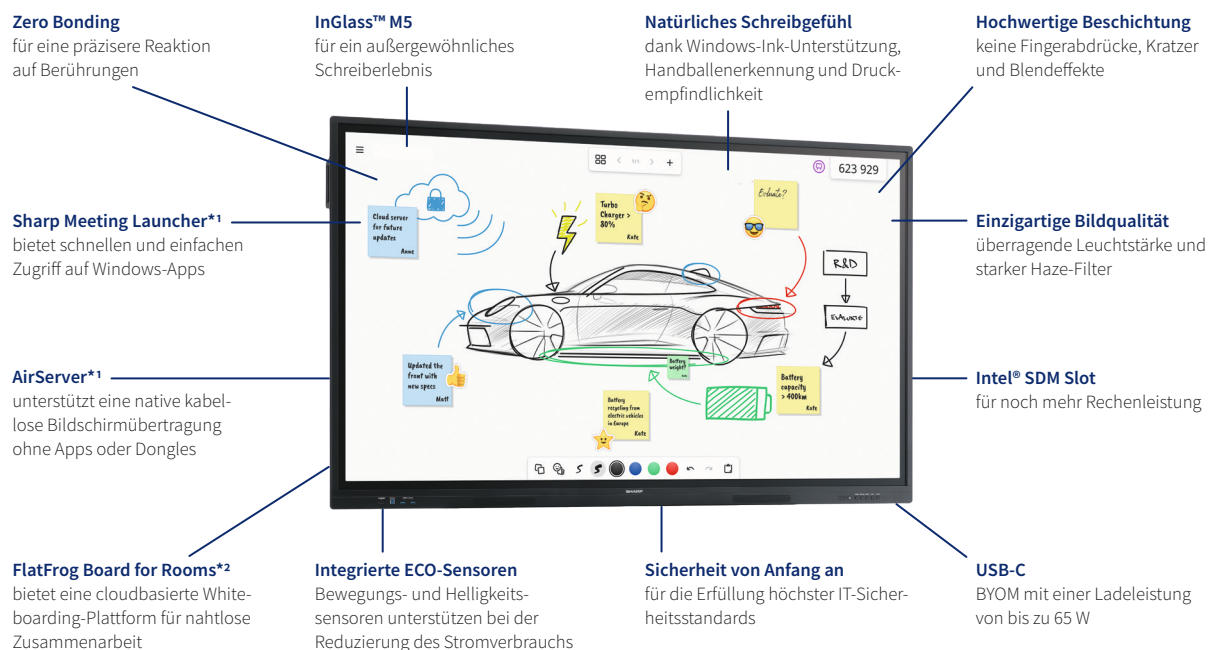
Classroom

# Einfach sichere Meetings abhalten

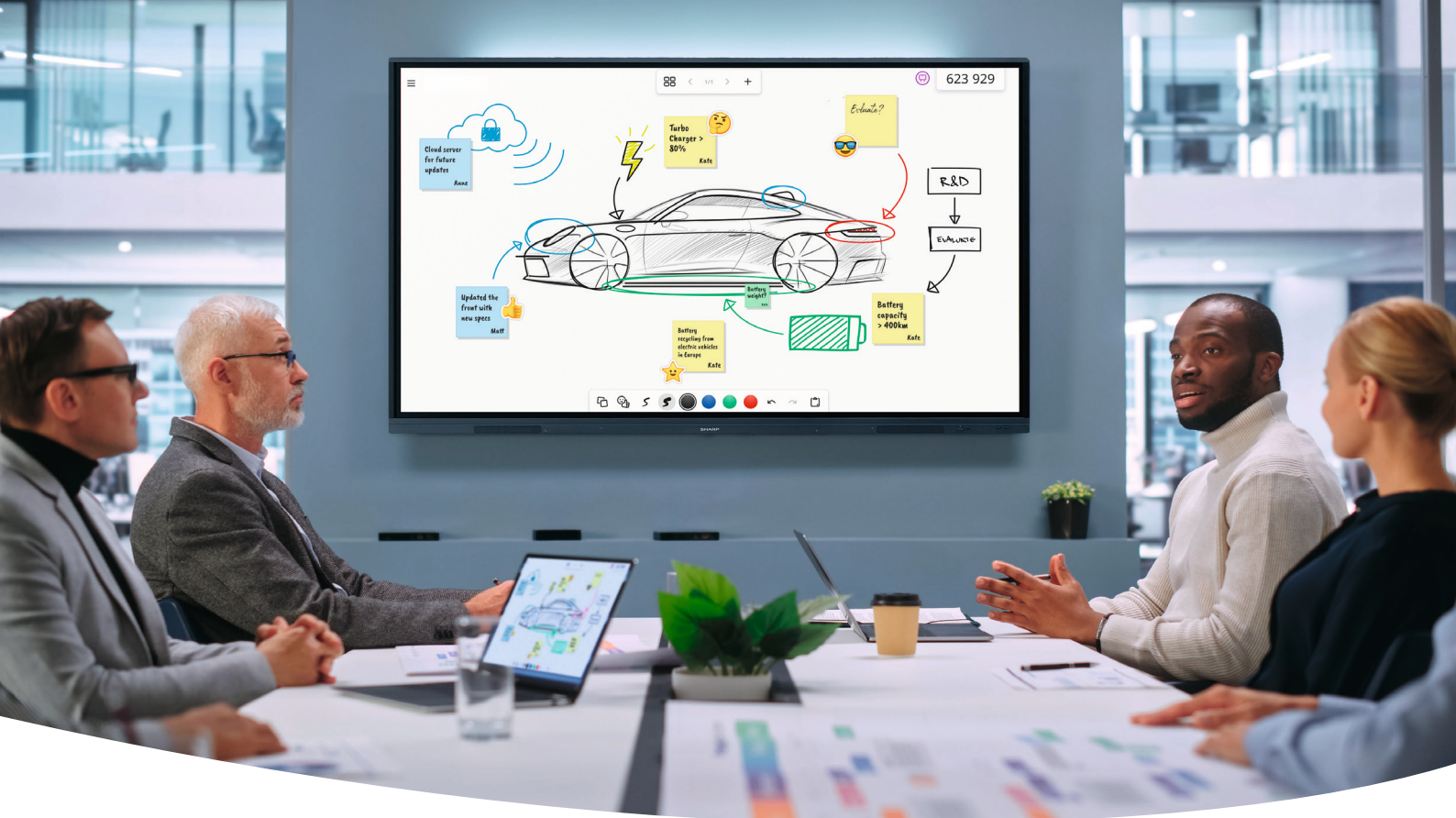
Produktive Hybrid-Meetings durchführen, ohne Kompromisse bei der Sicherheit zu machen.

Die Modelle PN-LA652, PN-LA752 und PN-LA862 unserer LA-Serie bieten moderne professionelle Funktionen für Unternehmensanwender und sorgen für höchste IT-Sicherheitsstandards bei maximaler Auswahl und Flexibilität. Ein optionaler Intel® SDM-Slot ermöglicht zusätzliche Leistung und eine sichere und nahtlose Integration des Displays in die IT-Systeme Ihres Unternehmens. Außerdem profitieren Sie von vorinstallierten Funktionen wie dem Sharp Meeting Launcher\*<sup>1</sup> für einen schnellen Zugriff auf Ihre bevorzugten Apps und VC-Plattformen, der FlatFrog Board Software\*<sup>1</sup> für Collaboration per Whiteboard und dem AirServer™\*<sup>1</sup> für kabellose Bildschirmübertragung.

Die LA-Serie lässt sich beliebig ausrichten, auch liegend (Face-up), und ermöglicht so die Installation auf einem Tisch, auf geeigneten Flächen oder als Multi-Board-Setup mit bis zu drei Displays nebeneinander. Anwenderinnen und Anwender können ihr eigenes Notebook sicher über eine USB-C-Verbindung anschließen, was zusätzliche Flexibilität bei Hybrid-Meetings und spontaner Teamarbeit bietet. Die LA-Serie fügt sich elegant und nahtlos in hochwertige Meetingräume und Konferenzsäle ein und bietet eine zuverlässige, langlebige Leistung bei minimalem Energieverbrauch.



\*<sup>1</sup> Optional mit SDM-L Slot-in PC Collaboration \*<sup>2</sup> Kostenlose Lizenz für ein Jahr inklusive



## LA-Serie – Advanced | 65" / 75" / 86"

Erleben Sie ein besonders natürliches Schreibgefühl dank modernster InGlass™ M5 Touch-Technologie in Kombination mit einem starken Haze-Filter und einer hochwertigen Glasbeschichtung.

### Vorteile der LA-Serie auf einen Blick:

- Natürliches Schreibgefühl: Das Premium-Touch-System InGlass™ M5 bietet patentierte Druckempfindlichkeit für Passive Pens sowie Windows Ink und Handballenerkennung.
- Optimale Lesbarkeit: 500 cd/m<sup>2</sup> Leuchtstärke (75", 86"), ein starker Haze-Filter und eine hochwertige Glasbeschichtung sorgen dafür, dass Inhalte auch in hell beleuchteten Räumen gut lesbar sind.
- Sicherheit per Design: Die nicht auf Android basierende Plattform erfüllt mit ihren erweiterten Sicherheitsfunktionen die höchsten IT-Sicherheitsstandards.
- Optionaler Windows-basierter Intel® SDM Slot-in-PC: Unbegrenzte Vielseitigkeit mit leistungsstarkem, integriertem Computing. Enthält den Meeting Launcher von Sharp für einen schnellen und einfachen Zugriff auf Ihre Apps in einer sicheren und geschlossenen Umgebung.
- Energieeffizienz: Integrierte Funktionen wie Umgebungslichtsensor, Anwesenheitserkennung und Eco-Modi tragen zur Reduzierung des Stromverbrauchs bei.



# Zusammenarbeit? Aber natürlich!

Wenn Sie die volle Aufmerksamkeit Ihrem Meeting widmen wollen, brauchen Sie uneingeschränkte Interaktivität.

Die smarten und interaktiven Displays PN-L652B, PN-L752B sowie PN-L862B der LB-Serie sind mit Zero Bonding und bewährter Sharp PrecisionTouch-Technologie ausgestattet und bieten ein natürliches „Pen-on-Paper“-Schreibgefühl. Dank nur einer USB-C-Verbindung lässt sich das Touch-Display kinderleicht mit dem persönlichen Gerät verbinden, sodass die Zusammenarbeit sofort beginnen kann. Die LB-Serie verfügt außerdem über einen integrierten Android-PC mit Whiteboard, Overlay-Schreibmodus, eine Funktion zur kabellosen Bildschirmübertragung und ein abgestuftes Sicherheitskonzept. Beste Voraussetzungen also für maximale Produktivität.

Damit ist die LB-Serie die perfekte Wahl für belebte Büroumgebungen, Meetingräume und Schulungsveranstaltungen, bei denen es auf eine unkomplizierte Bedienung und intelligent integrierte Collaboration-Tools ankommt. So entstehen ideale Bedingungen für effektives Teamwork, gemeinsames Brainstorming, ansprechende Präsentationen und bessere Meeting-Resultate.

## **Intuitive Bedienung**

selbst für ungeübte Anwender

## **PrecisionTouch**

mit Windows Ink für ein natürliches Schreibgefühl

## **Zero Bonding**

für eine präzisere Reaktion auf Berührungen

## **Overlay-Modus**

für Notizen auf jeder beliebigen Quelle

## **Vorinstallierte Apps**

Whiteboard, kabellose Bildschirmübertragung und Browser

## **BytelloShare\***

für eine kabellose Bildschirmübertragung ohne Apps oder Dongles

## **Sideloading von Apps**

für die Installation eigener Android-Apps

## **Abgestufte Android-Sicherheit**

für eine individuelle Anpassung des Sicherheitslevels

## **Front-Lautsprecher**

für einen klaren und optimal ausgerichteten Klang

## **Zusätzliche Halterungen**

VESA-Halterung für Mini-PC und Halterung zur Montage von Kamera/Soundbar



\* Unterstützt AirPlay, Chromecast und Miracast



## LB-Serie – Business | 65" / 75" / 86"

Erleben Sie dank PrecisionTouch-Technologie von Sharp und Windows-Ink-Unterstützung ein äußerst präzises und reaktionsschnelles Schreibgefühl.

### Vorteile der LB-Serie auf einen Blick:

- Äußerst reaktionsschneller Touchscreen: Die Sharp PrecisionTouch-Technologie unterstützt Windows Ink und sorgt so für eine präzise und natürliche Interaktion.
- Sofortige Zusammenarbeit: Das integrierte Android SoC bietet auf dem Startbildschirm einen leistungsstarken Launcher für einen schnellen und flexiblen Zugriff auf zahlreiche, vorinstallierte Apps.
- Moderne kabellose BYOD-Zusammenarbeit: Dank der BytelloShare-App lassen sich Inhalte von jedem Gerät aus kabellos übertragen.
- Kein eigenes Notebook erforderlich: Die bewährte, von Google zertifizierte Plattform, ermöglicht die Installation von eigenen Anwendungen auf dem integrierten Android SoC.
- Sicherheit per Design: Dank abgestufter Datensicherheit kann das Sicherheitslevel des Android SoC angepasst und optional auch ausgeblendet werden.



# Sorgen Sie für noch mehr Interaktion in Lernumgebungen

Wenn Sie Ihr Publikum begeistern und einbinden wollen, müssen Sie Ihren Vortrag interaktiv gestalten.

Die LC-Serie von Sharp wurde entwickelt, um den BYOD-Erwartungen der technikaffinen Studierenden von heute gerecht zu werden. Deshalb verfügen die Modelle PN-LC652, PN-LC752 und PN-LC862 über nahtlose USB-C-Konnektivität. So genügt zum Beispiel ein einziges Kabel, um das Display mit einem persönlichen Gerät zu verbinden, das gleichzeitig während der Nutzung aufgeladen wird.

Als Komplettlösung verfügt die LC-Serie über vorinstallierte Funktionen für verzögerungsfreie Interaktionen. Per eShare können Inhalte zudem kabellos zwischen verschiedenen Geräten übertragen werden, was die Zusammenarbeit zwischen den Studierenden sowie mit ihren Dozenten fördert. Gewährleisten Sie optimale Sichtbarkeit auch für ein größeres Publikum, indem Sie ein weiteres Display oder einen Projektor über HDMI-OUT anschließen und so Ihren Bildschirmbereich einfach vergrößern.

Die LC-Serie bietet einfach zu bedienende Funktionen, die das Engagement in Lernumgebungen fördern – im großen Hörsaal ebenso wie in der kleinen Arbeitsgruppe.

**Intuitive Benutzeroberfläche**  
mit anpassbarem Kompass  
für die Einstellung bevorzugter  
Tastenkombinationen

**Zero Bonding**  
für eine präzisere Reaktion  
auf Berührungen

**Overlay-Modus**  
für Notizen auf jeder  
beliebigen Quelle

**Benutzerkomfort**  
Blaulichtfilter, augenschonender  
Modus und Colour Universal Design

**Vorinstallierte Apps**  
Whiteboard, kabellose  
Bildschirmübertragung  
und Browser

**eShare\***  
unterstützt eine native kabel-  
lose Bildschirmübertragung  
ohne Apps oder Dongles

**Lern-Tools**  
zur Unterstützung Ihrer  
Präsentationen und Ihres Unterrichts

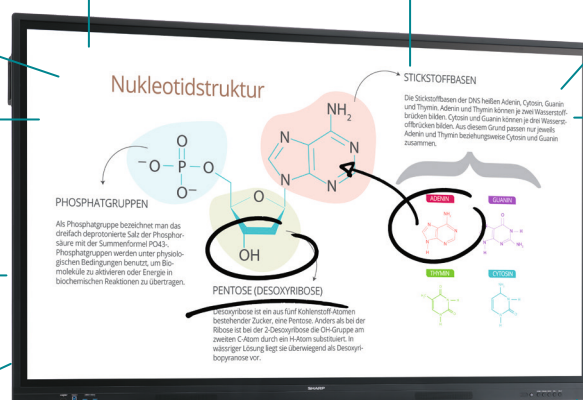
**Front-Lautsprecher**  
für einen klaren und optimal  
ausgerichteten Klang

**Tasten und Anschlüsse  
an der Vorderseite**  
für einen leichten Zugang

**USB-C**  
BYOM mit einer Ladeleistung  
von bis zu 65 W

**OPS-Slot**  
für noch mehr Rechenleistung

**HDMI-Ausgang**  
für die einfache Präsentation auf  
einer größeren Leinwand





## LC-Serie – Classroom | 65" / 75" / 86"

Nutzen Sie vorinstallierte Lern-Tools für ein umfassendes Lehr- und Lernerlebnis.

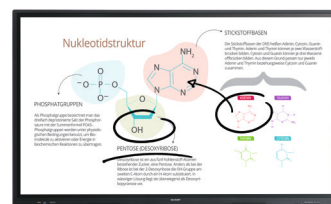
### Vorteile der LC-Serie auf einen Blick:

- Sofort einsatzbereit: Dank der vorinstallierten interaktiven Funktionen sind keine externen Geräte erforderlich, um eine All-in-One-Lösung zu erhalten.
- Kabellose Übertragung für eine aktivere Beteiligung: Durch eShare-Funktion Inhalte gleichzeitig auf verschiedene Geräte und das Display übertragen.
- Sofortiger Zugriff auf die benötigten Tools: Unabhängig vom verwendeten Eingang sind jederzeit leistungsstarke Lern-Tools verfügbar.
- Benutzerfreundlichkeit: Tasten und Anschlüsse befinden sich an der Vorderseite des Displays und sind somit schnell und einfach zugänglich.
- Projektionen für ein größeres Publikum: Ein zusätzliches Ausgabegerät, wie z. B. einen Projektor, über HDMI-OUT anschließen. Das ist ideal für Hörsäle.



Und welche Serie ist die richtige für Sie?

Überblick	LA-Serie	LB-Serie	LC-Serie
-----------	----------	----------	----------



Modelle	PN-LA652 / PN-LA752 / PN-LA862	PN-L652B / PN-L752B / PN-L862B	PN-LC652 / PN-LC752 / PN-LC862
Touch-Technologie	InGlass™ M5	PrecisionTouch	Infrarot
Windows Ink	✓	✓	✗
Handballenerkennung	✓	✗	✗
Druckempfindlichkeit	✓	✗	✗
Betriebsdauer (Stunden)	24/7	16/7	16/7
Slot-in-Option	Intel SDM	Intel OPS	Intel OPS
Integriertes Android SoC	✗	✓	✓
Android SoC ausblendbar	✗	✓	✗
Sideloadung von Apps (Android SoC)	✗	✓	✗
Launcher-Anwendung	+	✓	✓
Integriertes Whiteboard	+	✓	✓
Integrierte, kabellose Bildschirmübertragung	+	✓	✓
Vorinstallierte Lern-Tools	✗	✗	✓
Videoausgang	✓	✗	✓
Face-up (Ausrichtung mit der Vorderseite nach oben)	✓	✗	✗
Multi-Board-Installation (max. 3 Displays)	✓	✗	✗

Legende  Standard  Optional  Nicht verfügbar

Spezifikationen		LA-Serie	LB-Serie	LC-Serie
Zoll-Klassen		65" / 75" / 86"	65" / 75" / 86"	65" / 75" / 86"
Display	Panel-Technologie	IPS/Direct LED	VA/Direct LED (86: IPS/Direct LED)	IPS/Direct LED
	Leuchstärke ohne Glas	450 cd/m <sup>2</sup> (65") / 500 cd/m <sup>2</sup>	400 cd/m <sup>2</sup>	450 cd/m <sup>2</sup>
	Unterstützte Ausrichtung	Querformat, Hochformat, Face-up	Querformat, Hochformat (außer 86")	Querformat
	Betriebsdauer (Stunden)	24/7	16/7	16/7
Glas	Haze Level	4 ~ 8 %	3 ~ 8 %	3 ~ 8 %
	Härte	≥8 H	≥8 H	≥8 H
	Bonding-Technologie	Zero Bonding	Zero Bonding	Zero Bonding
Touch	Touch-Technologie	InGlass™ M5	PrecisionTouch	Infrarot
	Berührungspunkte	20	20	20
	Eingabemethode	Finger, Stift, Handschuh	Finger, Stift, Handschuh	Finger, Stift, Handschuh
	Enthaltener Stift	2 x Passive Pen (2 mm/5 mm)	2 x Passive Pen (3 mm/9 mm)	2 x Passive Pen (3 mm/8 mm)
	Windows Ink	✓	✓	✗
	Handballenerkennung	✓	✗	✗
	Druckempfindlichkeit	✓	✗	✗
Anschlüsse	Eingänge	2 x HDMI, 1 x DP, 1 x USB-C, 3 x USB-A, 1 x USB-B (Touch)	1 x VGA, 3 x HDMI, 1 x USB-C, 5 x USB-A, 2 x USB-B (Touch)	1 x VGA, 3 x HDMI, 1 x DP, 1 x USB-C, 4 x USB-A, 2 x USB-B (Touch)
	Ausgänge	1 x DP	✗	1 x HDMI
	Anschlüsse auf Frontrahmen	✗	2 x USB-A	1 x HDMI, 1 x USB-B, 2 x USB-A
Computing	Slot-in-Option	Intel SDM	Intel OPS	Intel OPS
	Integriertes SoC	✗	Android 9	Android 11
	Android SoC ausblendbar	✗	✓	✗
	Sideloadung von Apps*	✗	✓	✗
Software & Apps	Vorinstallierte Apps*	✗	✓	✓
	Vorinstallierte Lern-Tools	✗	✗	✓
	Enthaltene Software	FlatFrog Board for Rooms (1 Jahr), Sharp Pen Software	Sharp Pen Software	Sharp Pen Software
Daten Elektrik	Stromverbrauch Eco	190 W (65") / 205 W (75") / 275 W (86")	165 W (65") / 230 W (75") / 295 W (86")	180 W (65") / 200 W (75") / 260 W (86")
Physikalisch	Abmessungen (B x T x H)	1.493,5 x 90,7 x 896,1 mm (65") 1.720,1 x 86,5 x 1.025,9 mm (75") 1.965,4 x 86,5 x 1.163,9 mm (86")	1.488,4 x 85,5 x 896,6 mm (65") 1.709,4 x 85,7 x 1.019,8 mm (75") 1.957 x 85,7 x 1.159,5 mm (86")	1.511,6 x 85,9 x 917,9 mm (65") 1.722,5 x 87,1 x 1.032,1 mm (75") 1.967,9 x 87,1 x 1.170,2 mm (86")
	Gewicht	49 kg (65") / 56,5 kg (75") / 71,5 kg (86")	36,5 kg (65") / 49,5 kg (75") / 62,5 kg (86")	38,5 kg (65") / 51 kg (75") / 65 kg (86")
	VESA Halterung	600 x 400 mm (65"/75"/86")	600 x 400 mm (65") 800 x 400 mm (75") 800 x 600 mm (86")	600 x 400 mm (65") 800 x 400 mm (75") 800 x 600 mm (86")
	Rahmenbreite	4,8 mm (l/r/o); 32,3 mm (u)	16,8 mm (l/r/o); 45,7 mm (u)	21,9 mm (l/r/o); 53,2 mm (u)
	Tasten auf Frontrahmen	Stand-by, Benutzer-OSD	Stand-by	Stand-by, Home, Freeze, Eingabe, Lautstärke
Audio	Interne Lautsprecher	10 W + 10 W / integrierter Audio-Verstärker (für opt. Lautsprecher bis zu 2 x 15 W)	10 W + 10 W	15 W + 15 W
Sensoren	Integrierte Sensoren	Temperatur, Umgebungslicht, Anwesenheitserkennung	Temperatur	Temperatur
Steuerung	NaviSet	Volle Unterstützung	Grundlegende Unterstützung	Grundlegende Unterstützung
	Crestron-Zertifizierung	Crestron v2	Crestron v2	✗
Zertifizierungen	ClickShare	✓	✓	✓
	Google CTS	✗	✓	✗



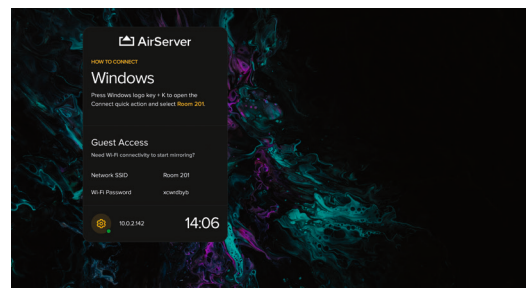
# Intelligente Collaboration

Mit unserem Angebot an Software-Lösungen holen Sie das Beste aus Ihren Meetings und Präsentationen heraus.

## AirServer

Starten Sie Ihre Präsentationen ohne Verzögerungen – mithilfe nativem, drahtlosem Screen Mirroring. Der AirServer unterstützt AirPlay, Google Cast und Miracast sowie Gastzugänge und bietet zahlreiche innovative Funktionen.

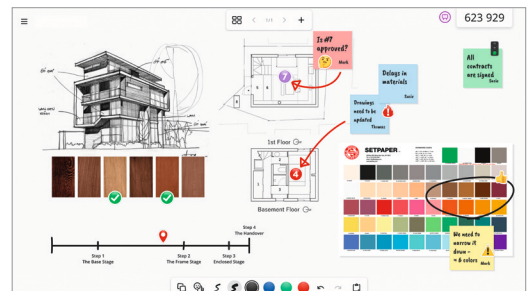
- Keine Apps oder Dongles erforderlich
- Bevorzugte Medien und sonstige Chromecast-fähige Apps nutzen
- Zwischen den Sessions eigene Inhalte laufen lassen



## FlatFrog Board for Rooms

„FlatFrog Board for Rooms“ ist eine kollaborative Whiteboard-Lösung, die eintönige Meetings in produktive Sessions verwandeln kann.

- Funktioniert genauso intuitiv wie ein traditionelles Whiteboard
- Notizen hinzufügen und aus verschiedenen Vorlagen auswählen
- Geräteunabhängige Collaboration

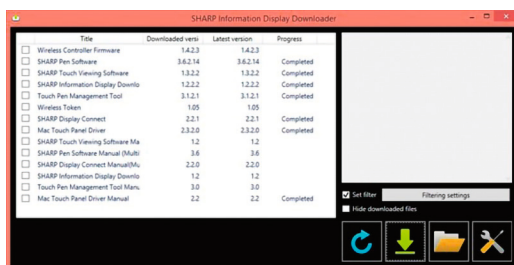


## NaviSet

Umfassende Remote-Unterstützung für Desktop-Monitore, Large Format Displays, interaktive Displays und Projektoren.

- Reduziert Verwaltungsaufwand und Kosten
- Leichtere Verwaltung eines großen Geräteportfolios
- Ermöglicht eine detaillierte Analyse der Gerätenutzung

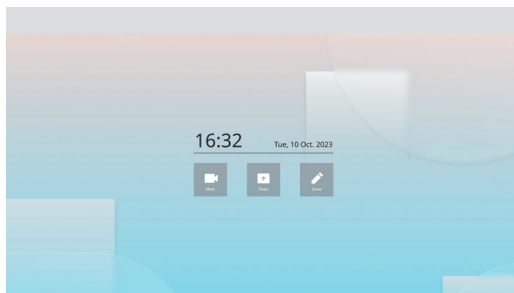




### Sharp Information Display Downloader

Laden Sie den „Sharp Information Display Downloader“ herunter und halten Sie sich stets über neue Anwendungen und Firmware für Ihre Sharp Displays informiert.

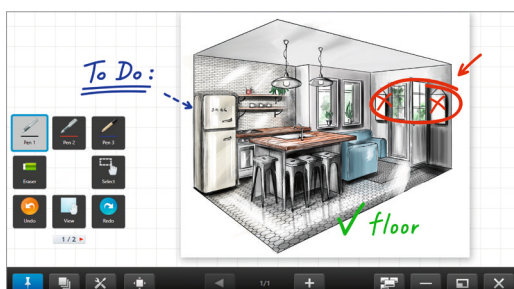
- Automatische Update-Informationen für Sharp Displays erhalten
- Einfach erfahren, welche Anwendungen für die Sharp Displays verfügbar sind (z. B. Sharp Pen Software)
- Einfacher Download der neuesten Software und Firmware vom Sharp Server



### Sharp Meeting Launcher

Der „Sharp Meeting Launcher“ ermöglicht einen schnellen und einfachen Zugriff auf Ihre bevorzugten Windows Apps in einer sicheren und geschlossenen Umgebung.

- Kioskmodus mit gesperrtem Vollbildschirm
- Dedizierte PC-Sicherheitseinstellungen
- Funktionen für das Zurücksetzen von Räumen



### Sharp Pen Software

Dank unserer „Sharp Pen Software“ können mehrere Personen gleichzeitig auf demselben Display schreiben.

- Schwebende Symbolleiste mit intelligent angeordneten Symbolen und einfachem Zugang zu Stifteinstellungen und -funktionen
- Im Overlay-Modus können Anwender auf dem Bildschirm schreiben und Fotos, Videos, PDFs und Microsoft®-Dateien direkt kommentieren
- Digitalisiert handschriftliche Notizen

# Optionen

Mit unseren Optionen können Sie Ihr Sharp Collaboration Display in eine maßgeschneiderte Lösung verwandeln.

## Slot-in-Computing

Die integrierten Slot-in-Optionen bieten verschiedene Rechenleistungen und erleichtern so Installation, Bedienung und Wartung sowie Upgrades.

### Intel® OPS-Einschubcomputer für die Sharp LC- und LB-Serie

Erweitern Sie die Rechenleistung Ihrer Sharp LC- und LB-Serie durch einen Windows-basierten OPS-Einschubcomputer.

- OPS Slot-in PC Enterprise Pro: Intel® Core™ i5, 8 GB RAM, 128 GB SSD, WiFi, Windows 11 Pro
- OPS Slot-in PC Enterprise Ultra: Intel® Core™ i7, 16 GB RAM, 256 GB SSD, WiFi, Windows 11 Pro



### Intel® SDM-Einschubcomputer für die Sharp LA-Serie

Erweitern Sie die Rechenleistung Ihrer Sharp LA-Serie durch einen Windows-basierten SDM-Einschubcomputer.

- SDM-L Slot-in PC Enterprise: Intel® Core™ i5, 16 GB RAM, 256 GB SSD, WiFi, TPM, Windows 11 Pro
- SDM Slot-in PC Collaboration: Intel® Core™ i5, 16 GB RAM, 256 GB SSD, WiFi, TPM, Windows 11 Pro; vorinstallierte Anwendungen: Sharp Meeting Launcher, kollaborative Whiteboard-Software FlatFrog Board for Room (Lizenz für 1 Jahr), AirServer für kabellose Bildschirmübertragung



## All-in-One Soundbar

Die universelle Sharp All-in-One Soundbar für Unified Communication in hybriden Konferenzräumen ermöglicht ein schnelles und benutzerfreundliches Erlebnis in nahezu jedem Büro oder Meetingraum. Die einfache Installation erfolgt mithilfe der mitgelieferten Kamera-halterung auf der Oberseite des Sharp Collaboration Displays.



## Kabel

Ein einziges USB-C-Kabel verbindet Ihr Notebook zur Unterstützung von BYOM in Hybrid-Meetings und -Vorlesungen mit Ihrem Sharp Collaboration Display. So können Sie Inhalte einfach teilen oder ein Video-Meeting direkt starten.

- 5 Meter langes hybrides optisches USB-C-Kabel, DP 1.4, DP Alt-Mode, 4 Lanes, USB 2.0



# Montage und Service

Ob Wandmontage oder Montage auf einem mobilen Trolley: Sie haben schon wieder die Wahl.

Montageart	Zollgrößen	Eigenschaften	Erläuterung
Wandmontage	65" / 75" / 86"	Flache, starre Wandmontage	Ein umfangreiches Sortiment an Wandhalterungen ermöglicht individuelle Platzierung der Sharp Collaboration Displays. Die fachmännische Installation durch unser geschultes Personal ist Bestandteil unseres Dienstleistungsangebots.
		Flache, neigbare Wandmontage	
		Elektrisch höhenverstellbare Wandmontage	
Standfüße und Trolleys	65" / 75" / 86"	Mobiler Standfuß	Unser vielseitiges Angebot an verschiedenen mobilen Standfüßen sowie mobilen Trolleys in unterschiedlichen Klassen, Formfaktoren und Designs ermöglicht eine flexible und sichere Platzierung der Sharp Collaboration Displays.
		Trolley mit manueller Höhenverstellung	
		Trolley mit automatischer Höhenverstellung	

Starke Produkte, starker Support, starker Service.  
Und alles aus einer Hand.

## Individuelle und umfassende Technologieberatung

Die vielseitige Produktpalette von Sharp bietet AV-Lösungen für den Geschäfts- und Bildungsbereich. Um das Arbeiten damit zu einem perfekten Erlebnis für alle Beteiligten zu machen, unterstützen wir Sie auch durch ein breites Angebot an Dienstleistungen. Am Anfang steht bei uns deshalb eine ausführliche Beratung, um Ihre Bedürfnisse genau zu verstehen, und gemeinsam mit Ihnen die für Sie passende Lösung zusammenzustellen.

Unsere Mitarbeitenden sorgen mit Erfahrung und Expertise anschließend dafür, dass Ihre neuen interaktiven Displays für Ihre Besprechungsräume korrekt installiert und – nach Wunsch – in Ihre Infrastruktur eingebunden werden. Deshalb auch im Angebot: Installation, Inbetriebnahme, Schulungen. So stellen wir sicher, dass alles vom Start weg perfekt nach Ihren Vorstellungen funktioniert.

Übrigens: In unseren Showrooms können Sie unsere Produkte live erleben und persönlich ausprobieren.

**Sprechen Sie uns an!**

**SHARP BUSINESS SYSTEMS**

**DEUTSCHLAND GMBH**

Industriestraße 180, D-50999 Köln

Tel.: +49 2236 323 100

[www.sharp.de](http://www.sharp.de)

**Sharp Electronics Europe GmbH**

**Zweigniederlassung Österreich**

Handelskai 342, A-1020 Wien

Tel.: +43 1 727 19-0

[www.sharp.at](http://www.sharp.at)

**SHARP ELECTRONICS (SCHWEIZ) AG**

Moosstrasse 2a, CH-8803 Rüschlikon

Tel.: +41 44 846 61 11

[www.sharp.ch](http://www.sharp.ch)

Stand: 12/23 | M30-BRO-Collaboration-Displays-V01/23

Hinweise: Konstruktion und technische Daten können sich ohne vorherige Ankündigung ändern. Zum Zeitpunkt des Drucks waren alle Daten korrekt. Windows, Windows NT, Windows XP und Windows Vista sind eingetragene Warenzeichen der Microsoft Corporation. Adobe und Postscript 3 sind entweder eingetragene Warenzeichen oder Warenzeichen der Adobe Systems Incorporated in den USA und/oder anderen Ländern. Alle anderen Marken-, Produktnamen und Firmenlogos sind Warenzeichen oder eingetragene Warenzeichen der jeweiligen Unternehmen. ©Sharp Corporation. Alle Warenzeichen anerkannt. E&OE

**SHARP**  
Be Original.