

GUIDA DI INSTALLAZIONE DEL SOFTWARE

SISTEMA MULTIFUNZIONALE DIGITALE

	Pagina
• SOMMARIO	1
• INFORMAZIONI SUL SOFTWARE	2
• PRIMA DELL'INSTALLAZIONE	2
• INSTALLAZIONE DEL SOFTWARE	3
• COLLEGAMENTO AD UN COMPUTER	10
• CONFIGURAZIONE DEL DRIVER DELLA STAMPANTE	11
• RISOLUZIONE DEI PROBLEMI	12

Grazie per aver acquistato questo prodotto. In questo manuale viene descritto come installare e configurare il software che consente di utilizzare l'apparecchio come stampante.

Se il software non è installato correttamente o si desidera rimuovere il software, consultare la sezione "RISOLUZIONE DEI PROBLEMI" (pagina 12).

Tenere presente che

- le spiegazioni riportate nel presente manuale presumono che l'utente abbia una conoscenza operativa del proprio computer Windows o Macintosh.
- Per informazioni sul sistema operativo, consultare il Manuale o la Guida in linea del sistema operativo in uso.
- Le spiegazioni di schermate e procedure riportate nel presente manuale si riferiscono principalmente a Windows Vista®. Le schermate possono variare a seconda della versione del sistema operativo.
- Quando in questo manuale appare "MX-xxxx", inserire il nome del modello in uso al posto di "xxxx".
- Questo manuale contiene riferimenti alla funzione fax. Tuttavia si deve tenere presente che la funzione fax non è disponibile in alcuni paesi e regioni.
- Il presente manuale è stato preparato con estrema cura e attenzione. Per qualsiasi commento o problema circa il presente manuale, contattare il proprio rivenditore o il rappresentante autorizzato più vicino per l'assistenza di zona.
- Questo prodotto è stato sottoposto a severe procedure di ispezione e controllo qualità. Nell'improbabile eventualità in cui si riscontrino difetti o altri problemi, contattare il proprio rivenditore o il rappresentante autorizzato più vicino per l'assistenza di zona.
- Fatta eccezione per i casi previsti dalla legge, SHARP non è responsabile per eventuali guasti verificatisi durante l'uso del prodotto o delle sue opzioni, o per eventuali guasti dovuti ad un utilizzo inadeguato del prodotto e delle sue opzioni, o per altri difetti o danni subiti in seguito all'utilizzo del prodotto.

Avvertenza

- La riproduzione, l'adattamento o la traduzione del contenuto del presente manuale senza previa autorizzazione scritta sono vietate, ad eccezione dei casi previsti dalle leggi sul copyright.
- Tutte le informazioni incluse nel presente manuale sono soggette a modifica senza preavviso.

A causa di migliorie e modifiche apportate al prodotto, le schermate, i messaggi e i nomi dei tasti riportati nel manuale possono essere diversi da quelli utilizzati effettivamente nella macchina.

LICENZA DEL SOFTWARE

La LICENZA DEL SOFTWARE verrà visualizzata quando si esegue l'installazione del software dal CD-ROM. Utilizzando tutto il software o parte di esso sul CD-ROM o sull'apparecchio, l'utente accetta i termini della LICENZA DEL SOFTWARE.



SOMMARIO

- INFORMAZIONI SUL SOFTWARE 2
- PRIMA DELL'INSTALLAZIONE..... 2
 - REQUISITI DI SISTEMA.....2
- INSTALLAZIONE DEL SOFTWARE..... 3
 - INSTALLAZIONE STANDARD3
 - INSTALLAZIONE PERSONALIZZATA5
 - INSTALLAZIONE DEL DRIVER PC-FAX7
 - USO DELL'UNITÀ COME STAMPANTE CONDIVISA9
- COLLEGAMENTO AD UN COMPUTER..... 10
 - COLLEGAMENTO DEL CAVO USB10
- CONFIGURAZIONE DEL DRIVER DELLA STAMPANTE 11
- RISOLUZIONE DEI PROBLEMI..... 12
 - QUANDO L'INSTALLAZIONE NON VIENE ESEGUITA CORRETTAMENTE 12
 - DISINSTALLAZIONE DEL SOFTWARE..... 14

INFORMAZIONI SUL SOFTWARE

Il CD-ROM in dotazione con l'apparecchio contiene il seguente software:



Per visualizzare i manuali in formato PDF, è necessario Adobe® Reader® o Acrobat® Reader® di Adobe Systems Incorporated. Questi programmi, se non sono già installati nel computer, possono essere scaricati dal seguente indirizzo URL:

<http://www.adobe.com/>

- **Driver della stampante**

Il driver della stampante consente di utilizzare la funzione di stampa dell'apparecchio.

- **Driver PC-Fax**

Il driver PC-Fax consente di inviare facilmente fax dal computer, mediante l'apparecchio, a un altro fax (quando è installato il kit di espansione fax).

- **Manuale online**

Manuali in formato PDF visualizzati con Adobe Acrobat Reader.

Per visualizzare i manuali online, specificare il percorso nel modo seguente ("R" rappresenta la lettera dell'unità CD-ROM):

Manuale online (per stampante)

R:\Manual\Italian\MX_M310.pdf

PRIMA DELL'INSTALLAZIONE

REQUISITI DI SISTEMA

Controllare i seguenti requisiti di sistema prima di installare il software.

Tipo di computer	Computer IBM PC/AT o compatibile provvisto di USB 2.0/1.1*1
Sistema operativo*2	Windows 2000 Professional, Windows XP Professional, Windows XP Home Edition, Windows Vista
Altri requisiti per l'hardware	Un ambiente in cui ognuno dei sistemi operativi elencati qui sopra possa funzionare completamente

*1 Compatibile con i modelli preinstallati Windows 2000 Professional, Windows XP Professional, Windows XP Home Edition, o Windows Vista dotati di un'interfaccia USB standard.

*2 • L'apparecchio non supporta la stampa da un ambiente Macintosh.

• Per installare il software con il gestore di installazione, è necessario disporre dei diritti di amministratore.

INSTALLAZIONE DEL SOFTWARE



Se viene visualizzato un messaggio di errore, seguire le istruzioni a schermo per risolvere il problema. Dopo che il problema è stato risolto, la procedura di installazione continuerà. A seconda del problema, potrebbe essere necessario fare clic sul pulsante [Annulla] per chiudere il gestore di installazione. In tal caso, reinstallare il software dall'inizio dopo avere risolto il problema.

INSTALLAZIONE STANDARD

Di seguito viene illustrata la procedura per l'installazione standard del software. Di norma è consigliabile usare l'installazione standard.

1 Il cavo USB non dev'essere collegato all'apparecchio. Prima di procedere, assicurarsi che il cavo venga scollegato.

Se il cavo è collegato, verrà visualizzata la finestra Plug and Play. In tal caso, fare clic sul pulsante [Annulla] per chiudere la finestra e scollegare il cavo.



Il cavo verrà collegato al passaggio 9.

2 Inserire il "Software CD-ROM" nell'apposita unità.

3 Fare clic sul pulsante [Start] e su [Computer], quindi fare doppio clic sull'icona del CD-ROM ().

- In Windows XP, fare clic sul pulsante [Start], fare clic su [Computer locale], quindi fare doppio clic sull'icona del CD-ROM.
- In Windows 2000 fare doppio clic su [Computer locale], quindi sull'icona del CD-ROM.

4 Fare doppio clic sull'icona [Setup] ().

In Windows Vista, se appare una finestra di dialogo che richiede conferma, fare clic su [Allow].

5 Viene visualizzata la finestra "CONTRATTO DI LICENZA". Accertarsi di aver compreso il contenuto del contratto di licenza, quindi fare clic sul pulsante [Sì].



È possibile visualizzare il "CONTRATTO DI LICENZA" in una lingua diversa selezionando quella desiderata nel menu delle lingue. Per installare il software nella lingua selezionata, continuare l'installazione in tale lingua.

6 Dopo avere confermato il messaggio nella finestra "Benvenuto", fare clic sul pulsante [Avanti].

7 Fare clic sul pulsante [Standard].

Seguire le istruzioni sullo schermo.



8 Ad installazione terminata, fare clic sul pulsante [Chiudi].

⚠ Attenzione

- Se si sta utilizzando Windows Vista ed appare una finestra di avvertimento per la sicurezza, assicurarsi di cliccare su [Installa il software del driver].
- Se il sistema operativo in funzione è Windows 2000/XP e viene visualizzato un avviso relativo al test del logo Windows o alla firma digitale, non dimenticare di fare clic su [Continua] oppure [Sì].

Viene visualizzato un messaggio che richiede di collegare la macchina al computer. Fare clic sul pulsante [OK].

✍ Nota

Al termine dell'installazione, può venire visualizzato un messaggio in cui verrà richiesto di riavviare il computer. In tal caso, fare clic sul pulsante [Sì] per riavviare il computer.

9 Assicurarsi che l'apparecchio sia acceso, quindi collegare il cavo USB(p.10).

Windows rileverà automaticamente l'apparecchio ed apparirà lo schermo Plug and Play.

10 Seguire le istruzioni nella finestra Plug and Play per installare il driver.

Seguire le istruzioni sullo schermo.

⚠ Attenzione

- Se si sta utilizzando Windows Vista ed appare una finestra di avvertimento per la sicurezza, assicurarsi di cliccare su [Installa il software del driver].
- Se il sistema operativo in funzione è Windows 2000/XP e viene visualizzato un avviso relativo al test del logo Windows o alla firma digitale, non dimenticare di fare clic su [Continua] oppure [Sì].

L'installazione è ora completata.

Dopo l'installazione, consultare la sezione "CONFIGURAZIONE DEL DRIVER DELLA STAMPANTE" (pagina 11) per controllare le impostazioni del driver.

INSTALLAZIONE PERSONALIZZATA

Di seguito viene illustrata la procedura per l'installazione personalizzata del software. Usare la procedura di installazione personalizzata quando l'apparecchio viene utilizzato come stampante condivisa su una rete o quando si installa il driver PC-Fax.

1 Il cavo USB o cavo parallelo non dev'essere collegato all'apparecchio. Prima di procedere, assicurarsi che il cavo venga scollegato.

Se il cavo è collegato, verrà visualizzata la finestra Plug and Play. In tal caso, fare clic sul pulsante [Annulla] per chiudere la finestra e scollegare il cavo.



Il cavo verrà collegato al passaggio 11.

2 Inserire il "Software CD-ROM" nell'apposita unità.

3 Fare clic sul pulsante [Start] e su [Computer], quindi fare doppio clic sull'icona del CD-ROM ().

- In Windows XP, fare clic sul pulsante [Start], fare clic su [Computer locale], quindi fare doppio clic sull'icona del CD-ROM.
- In Windows 2000 fare doppio clic su [Computer locale], quindi sull'icona del CD-ROM.

4 Fare doppio clic sull'icona [Setup] ().

In Windows Vista, se appare una finestra di dialogo che richiede conferma, fare clic su [Allow].

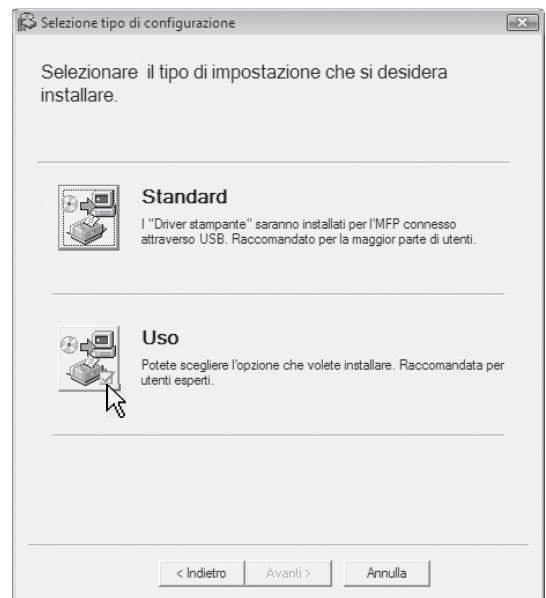
5 Viene visualizzata la finestra "CONTRATTO DI LICENZA". Accertarsi di aver compreso il contenuto del contratto di licenza, quindi fare clic sul pulsante [Sì].



È possibile visualizzare il "CONTRATTO DI LICENZA" in una lingua diversa selezionando quella desiderata nel menu delle lingue. Per installare il software nella lingua selezionata, continuare l'installazione in tale lingua.

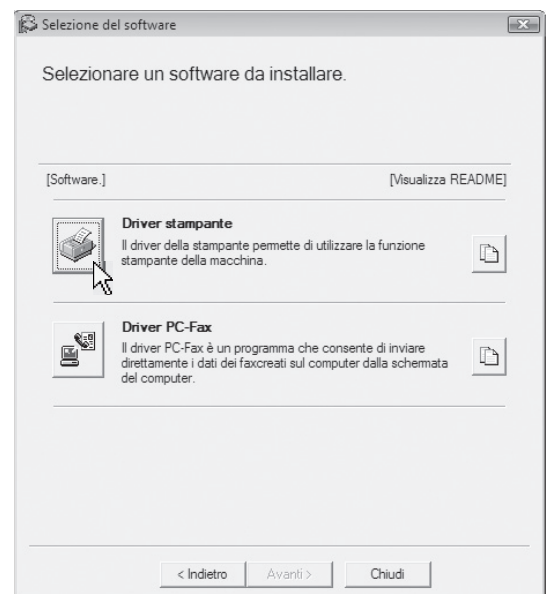
6 Dopo avere confermato il messaggio nella finestra "Benvenuto", fare clic sul pulsante [Avanti].

7 Fare clic sul pulsante [Uso].

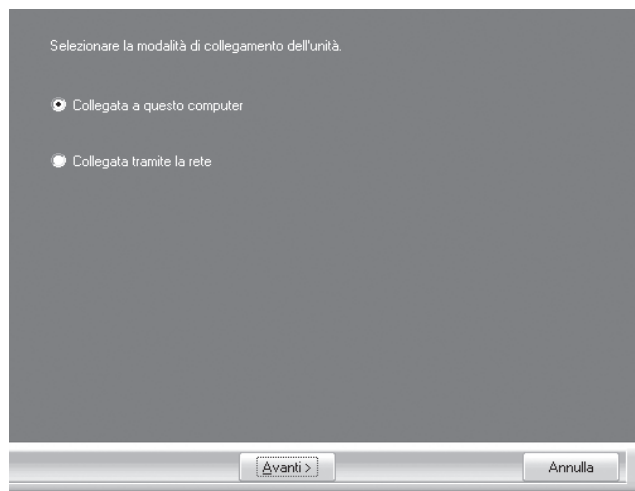


8 Fare clic sul pulsante [Driver stampante].

Prima di installare il software, fare clic sul pulsante [Visualizza Readme] e visualizzare le informazioni dettagliate sul software.



9 Selezionare [Collegata a questo computer] e fare clic sul pulsante [Avanti].



Seguire le istruzioni sullo schermo.

Quando viene visualizzato il messaggio "L'installazione del software Host SHARP è stata completata.", fare clic su [OK].

⚠ Attenzione

- Se si sta utilizzando Windows Vista ed appare una finestra di avvertimento per la sicurezza, assicurarsi di cliccare su [Installa il software del driver].
- Se il sistema operativo in funzione è Windows 2000/XP e viene visualizzato un avviso relativo al test del logo Windows o alla firma digitale, non dimenticare di fare clic su [Continua] oppure [Sì].

10 Ad installazione terminata, fare clic sul pulsante [Chiudi].

⚠ Attenzione

- Se si sta utilizzando Windows Vista ed appare una finestra di avvertimento per la sicurezza, assicurarsi di cliccare su [Installa il software del driver].
- Se il sistema operativo in funzione è Windows 2000/XP e viene visualizzato un avviso relativo al test del logo Windows o alla firma digitale, non dimenticare di fare clic su [Continua] oppure [Sì].

Viene visualizzato un messaggio che richiede di collegare la macchina al computer. Fare clic sul pulsante [OK].

✍ Nota

Al termine dell'installazione, può venire visualizzato un messaggio in cui verrà richiesto di riavviare il computer. In tal caso, fare clic sul pulsante [Sì] per riavviare il computer.

11 Assicurarsi che l'apparecchio sia acceso, quindi collegare il cavo USB(p.10).

Windows rileverà automaticamente l'apparecchio ed apparirà lo schermo Plug and Play.

12 Seguire le istruzioni nella finestra Plug and Play per installare il driver.

Seguire le istruzioni sullo schermo.

⚠ Attenzione

- Se si sta utilizzando Windows Vista ed appare una finestra di avvertimento per la sicurezza, assicurarsi di cliccare su [Installa il software del driver].
- Se il sistema operativo in funzione è Windows 2000/XP e viene visualizzato un avviso relativo al test del logo Windows o alla firma digitale, non dimenticare di fare clic su [Continua] oppure [Sì].

L'installazione è ora completata.

Dopo l'installazione, consultare la sezione "CONFIGURAZIONE DEL DRIVER DELLA STAMPANTE" (pagina 11) per controllare le impostazioni del driver.

INSTALLAZIONE DEL DRIVER PC-FAX



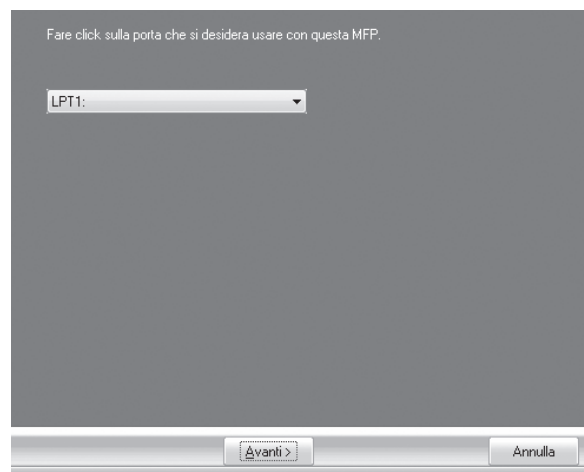
- Quando si usa la funzione PC-Fax, accertarsi di installare il driver della stampante prima di installare il driver PC-Fax.
- Il driver PC-Fax può essere utilizzato solo se il kit di espansione fax è installato.

1 Effettuare i passi dal 2 al 7 in "INSTALLAZIONE PERSONALIZZATA" (p.5)

2 Fare clic sul pulsante [Driver PC-Fax]. Prima di installare il software, fare clic sul pulsante [Visualizza Readme] e visualizzare le informazioni dettagliate sul software.



3 Quando viene visualizzata la finestra per la selezione della porta, selezionare quella utilizzata dal driver di stampa (USB001, ecc.), quindi fare clic sul pulsante [Avanti].



- La porta utilizzata dal driver della stampante è indicata da un segno di spunta nella scheda [Porte] della finestra delle proprietà del driver della stampante.
- Il nome della porta USB varia in base al numero di porte USB create sul computer. Se la porta creata durante l'installazione del driver della stampante è la prima porta USB, il suo nome sarà "USB001".

4 Quando viene visualizzata la finestra di selezione del modello, selezionare il nome del modello dell'apparecchio in uso e fare clic sul pulsante [Avanti].

5 Selezionare se impostare il driver PC-Fax come stampante predefinita, quindi fare clic sul pulsante [Avanti].

6 Quando viene visualizzata la finestra dei nomi di stampante, fare clic sul pulsante [Avanti].
Se si desidera modificare il nome della stampante, inserire il nome desiderato.

7 Selezionare il pulsante [Avanti].

8 Quando viene visualizzata la schermata di completamento dell'installazione, fare clic sul pulsante [OK].

9 Fare clic sul pulsante [Chiudi].

L'installazione è ora completata.

USO DELL'UNITÀ COME STAMPANTE CONDIVISA

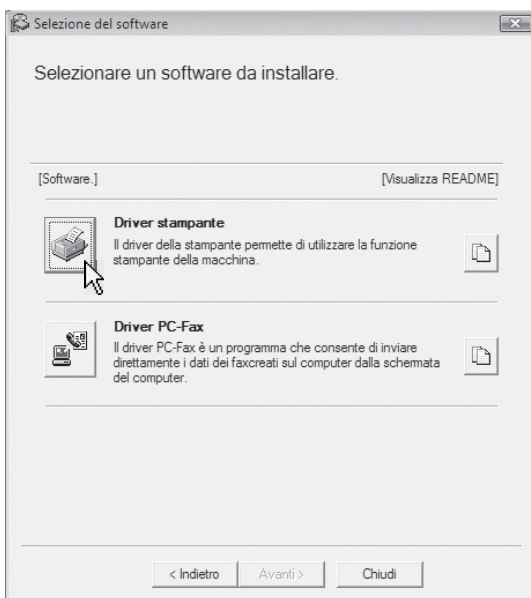
Se l'unità verrà utilizzata come stampante condivisa su una rete Windows, seguire questi passi per installare il driver stampante sul computer client.



Per configurare le impostazioni adeguate nel server di stampa, consultare il manuale di funzionamento o la guida in linea del proprio sistema operativo.

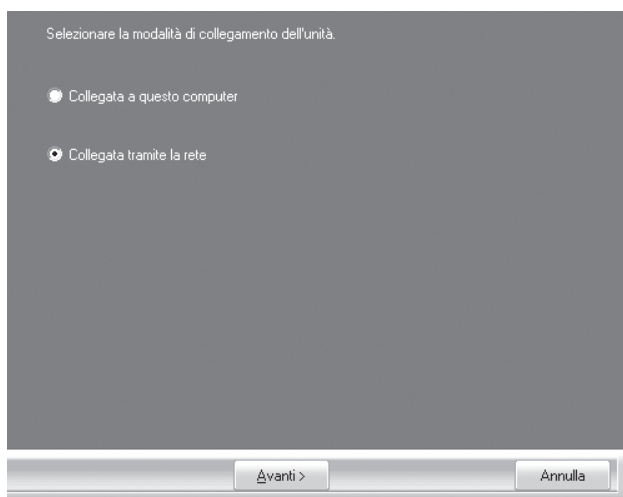
1 Effettuare i passi dal 2 al 7 descritti in "INSTALLAZIONE PERSONALIZZATA" (p.5)

2 Fare clic sul pulsante [Driver stampante].



Fare clic sul pulsante [Visualizza README] per visualizzare le informazioni relative ai pacchetti selezionati.

3 Selezionare [Collegata tramite la rete] e fare clic sul pulsante [Avanti].



4 Selezionare dalla lista il nome della stampante (configurata come stampante condivisa su un server di stampa).

In Windows 2000/XP, è possibile anche cliccare sul pulsante [Aggiungere nuova porta] visualizzato sotto all'elenco e selezionare la stampante da condividere sfogliando le risorse di rete nella finestra che appare.

5 Selezionare il pulsante [Avanti].

Seguire le istruzioni sullo schermo.



Se la stampante condivisa non appare nell'elenco, controllare le impostazioni sul server di stampa.



- Se si sta utilizzando Windows Vista ed appare una finestra di avvertimento per la sicurezza, assicurarsi di cliccare su [Installa il software del driver].
- Se il sistema operativo in funzione è Windows 2000/XP e viene visualizzato un avviso relativo al test del logo Windows o alla firma digitale, non dimenticare di fare clic su [Continua] oppure [Sì].

6 Si ritorna alla finestra del punto 2. Fare clic sul pulsante [Chiudi].



Al termine dell'installazione, può venire visualizzato un messaggio in cui verrà richiesto di riavviare il computer. In tal caso, fare clic sul pulsante [Sì] per riavviare il computer.

L'installazione è ora completata.

COLLEGAMENTO AD UN COMPUTER

Seguire la procedura seguente per collegare l'apparecchio al vostro computer.

Il cavo USB necessario per il collegamento non è in dotazione con l'apparecchio. Acquistare il cavo adatto al vostro computer.

Cavo di interfaccia

Cavo USB

Cavo doppio schermato, per trasmissione dati ad alta velocità (lunghezza massima 3 metri).

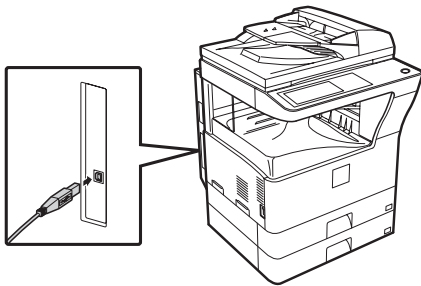
Acquistare un cavo USB compatibile USB 2.0.



- USB è disponibile con computer PC/AT compatibili con la USB di serie e con Windows 2000 Professional, Windows XP Professional, Windows XP Home Edition o Windows Vista preinstallato.
- Non collegare il cavo USB prima di installare il driver della stampante. Il cavo USB dovrebbe essere collegato durante l'installazione del driver della stampante.

COLLEGAMENTO DEL CAVO USB

1 Inserire il cavo nel connettore USB dell'apparecchio.



2 Inserire l'altra estremità del cavo nel connettore USB del computer.



È possibile inserire il cavo anche in un connettore USB 1.1.

CONFIGURAZIONE DEL DRIVER DELLA STAMPANTE

Al termine dell'installazione del driver della stampante, è necessario configurare le impostazioni del driver in modo corretto per il numero di vassoi carta presenti nell'apparecchio e per il formato della carta caricata in ognuno di essi.

1 Fare clic sul pulsante [Start] e su [Pannello di controllo], quindi fare clic su [Stampante].

- In Windows XP, fare clic sul pulsante [Start] e poi su [Stampanti e fax].
- In Windows 2000 fare clic sul pulsante [Start], selezionare [Impostazioni], quindi fare clic su [Stampanti].



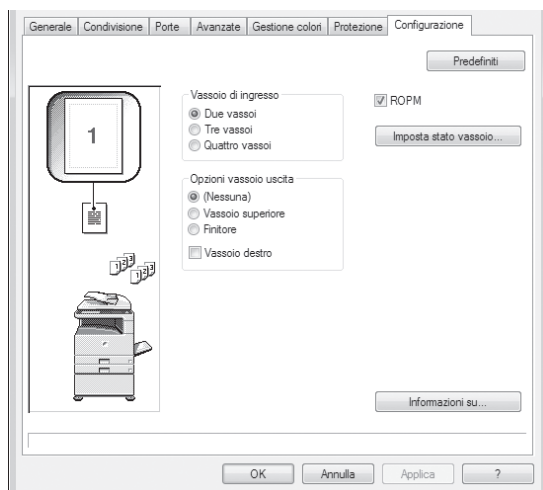
In Windows XP, se [Stampanti e fax] non appare nel menu [Start], selezionare [Pannello di controllo], selezionare [Stampanti e altro hardware], e poi [Stampanti e fax].

2 Fare clic sull'icona del driver della stampante "SHARP MX-XXXX" e selezionare [Proprietà] dal menu [Organize].

In Windows XP/2000, selezionare [Proprietà] dal menu [File].

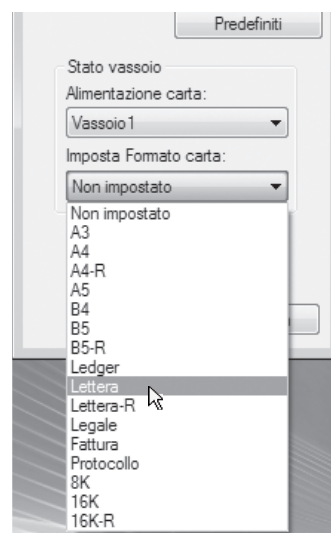
3 Fare clic sulla scheda [Configurazione] e impostare la configurazione della stampante in base alle opzioni installate.

Configurare la stampante in modo corretto. In caso di configurazione errata, la stampante potrebbe non funzionare correttamente.



4 Fare clic sul pulsante [Imposta stato vassoio] e selezionare il formato della carta da caricare su ciascun vassoio.

Selezionare un vassoio nel menu [Alimentazione carta] e scegliere il formato della carta caricata in tale vassoio dal menu [Formato carta]. Ripetere questa procedura per ciascun vassoio.



5 Fare clic su [OK] nella finestra [Imposta stato vassoio].

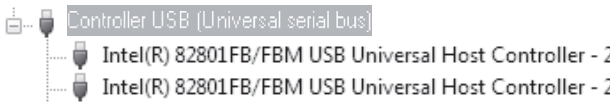
6 Fare clic su [OK] nella finestra delle proprietà della stampante.


RISOLUZIONE DEI PROBLEMI

QUANDO L'INSTALLAZIONE NON VIENE ESEGUITA CORRETTAMENTE

Questa sezione contiene soluzioni ai possibili problemi di installazione. Consultare il seguente indice per individuare la pagina appropriata per il proprio quesito o problema.

- Non è possibile installare il software. 12
- La schermata plug and play non viene visualizzata. 12
- Il driver della stampante non è installato correttamente mediante plug and play. 13
- Impossibile installare il driver della stampante (Windows 2000/XP) 13

Problema	Punto da controllare	Soluzione
Non è possibile installare il software.	È disponibile spazio libero sufficiente sull'hard disk?	Eliminare qualsiasi file e applicazione non necessari per aumentare lo spazio libero sull'hard disk.
	Si sta utilizzando un sistema operativo non supportato?	Accertarsi che il software sia compatibile con il sistema operativo utilizzato. Per informazioni dettagliate sui requisiti di installazione per ciascun programma software in Windows, fare clic sul pulsante [Visualizza README] nel gestore di installazione.
La schermata plug and play non viene visualizzata.	L'unità è accesa?	Quando è collegato un cavo USB, accertarsi che l'unità sia accesa (ON) e collegare un cavo USB all'unità.
	Il computer può utilizzare una connessione USB?	<p>Controllare su Gestione periferiche che il computer supporti un'interfaccia USB. (Per informazioni su "Gestione periferiche", consultare la Guida di Windows).</p> <p>Se l'interfaccia USB è supportata, il tipo di chipset del controller e il Root Hub saranno visualizzati in "Controller USB (Universal serial bus)" in "Gestione periferiche". (Le voci visualizzate variano a seconda del computer).</p> <div></div> <p>Se queste due voci sono visualizzate, l'interfaccia USB dovrebbe essere utilizzabile. Se "Controller USB (Universal serial bus)" mostra un punto esclamativo giallo o se le due voci non sono visualizzate, consultare il manuale del computer o rivolgersi al produttore del computer per attivare la porta USB, quindi reinstallare il driver della stampante.</p>

Problema	Punto da controllare	Soluzione
Il driver della stampante non è installato correttamente mediante plug and play.	L'unità è stata collegata al computer prima di installare il driver della stampante?	<p>Se l'unità era collegata ad un computer con un cavo USB prima che il driver della stampante fosse installato dal gestore di installazione, verificare che le informazioni sull'installazione non riuscita rimangano in "Gestione periferiche". (Per informazioni su "Gestione periferiche", consultare la Guida di Windows). Se il nome del modello della macchina è visualizzato in "Altre periferiche" in "Gestione periferiche", cancellarlo, riavviare il computer e reinstallare il driver della stampante.</p> 

Impossibile installare il driver della stampante (Windows 2000/XP)

Se non è possibile installare il driver della stampante in Windows 2000/XP, procedere come segue per verificare le impostazioni del computer.

1 Fare clic sul pulsante [Start], quindi su [Pannello di controllo].

In Windows 2000 fare clic sul pulsante [Start], selezionare [Impostazioni], quindi fare clic su [Pannello di controllo].

2 Fare clic su [Prestazioni e manutenzione], quindi su [Sistema].

In Windows 2000 fare doppio clic sull'icona [Sistema].

3 Fare clic sulla scheda [Hardware], quindi sul pulsante [Firma driver].

4 Controllare le impostazioni in "Scegliere una delle seguenti opzioni" ("Verifica firma file" in Windows 2000).



Se è selezionata la casella [Blocca], non sarà possibile installare il driver della stampante. Selezionare [Richiedi] e reinstallare il driver della stampante.

DISINSTALLAZIONE DEL SOFTWARE

Per disinstallare il driver della stampante o il software installato con il gestore di installazione, seguire la procedura descritta qui di seguito.

1 Fare clic sul pulsante [Start], quindi su [Pannello di controllo].

In Windows 2000 fare clic sul pulsante [Start], selezionare [Impostazioni], quindi fare clic su [Pannello di controllo].

2 Fare clic su [Disinstalla un programma].

- In Windows XP, fare clic su [Aggiungi o rimuovi programmi].
- In Windows 2000 fare doppio clic sull'icona [Aggiungi/Rimuovi programmi].

3 Selezionare il programma o il driver da disinstallare.

Per ulteriori informazioni consultare il manuale o la Guida del proprio sistema operativo.

4 Riavviare il computer.

SHARP®

SHARP CORPORATION

STAMPATO IN FRANCIA
TINSI2064TSZZ

