

SHARP

MX-M905
Digitales Multifunktionssystem



HOCHLEISTUNGS-MFP FÜR DAS BÜRO

Sie brauchen ein einfach zu bedienendes MFP für Ihren Büroalltag. **/This is Why:** Darum treffen Sie mit dem MX-M905 die intelligente Wahl für das Drucken großer Mengen.

Stark. Vielseitig. Einfach zu bedienen. /This is Why: Darum bringt unser MFP serienmäßige Produktivität.

Es gibt eindeutige Vorteile für das Drucken großer Mengen im eigenen Haus, denn große und komplexe Aufgaben können innerhalb weniger Stunden erledigt werden. Es ist preisgünstiger und Sie haben alles unter Kontrolle, vom Anfang bis zum Ende.

Schnelle, vielseitige Drucker für große Mengen erfordern oft geschulte Anwender mit speziellen Druckerkenntnissen. Reaktionszeiten werden beeinträchtigt und die Kosten steigen an. Um die volle Leistung einer modernen Druckertechnologie ohne Beeinträchtigung zu nutzen, brauchen Sie den MX-M905. Unser MFP ist ein Abteilungsdrucker, der für eine Büroumgebung entwickelt wurde, und damit direkt zugänglich für jeden Mitarbeiter.

Professionelle Druckqualität

Der neue MX-M905 liefert mit seinen 90 Seiten pro Minute im Dauerbetrieb, seinen vielen Papierkassetten- und Finishingoptionen eine Spitzenleistung und maximale Produktivität, für die Sie keine großen Fachkenntnisse brauchen.

Wie von Sharp zu erwarten, produziert dieser solide MFP für große Mengen klare und konsistente Druckqualität in 1.200 x 1.200 dpi. Des Weiteren verbessert die Implementierung der sog. Dithering-Technologie die Reproduktion von Geschäftsgrafiken für konsistente Dokumente in exzellenter Qualität, unabhängig von Volumen und Komplexität.

MAXIMALE PRODUKTIVITÄT OHNE
GROSSE FACHKENNTNISSE



Technologie muss für Sie arbeiten. /This is Why: Darum sind unsere Drucker einfach zu bedienen.

Der MX-M905 wurde für die einfache Bedienung entwickelt: Die Jobverwaltung arbeitet schnell und effizient, auch dank intuitiver Steuerung. Die vielseitigen Einstellungen machen selbst die komplexesten Vorgänge einfach.

Das große 25,6 cm-Bedienungsfield (10,1"), welches für den optimalen Bedienerkomfort leicht gewölbt ist, präsentiert eine Schnittstelle, die es einfach macht, jeden Auftrag vor dem Drucken anzuzeigen und zu bearbeiten. Dies reduziert Fehler und verbessert die Effizienz. Die Benutzerschnittstelle kann auch auf einem remote Netzwerk-Monitor* angezeigt werden. Dies sichert den komfortablen Betrieb und die zuverlässige technische Unterstützung.

Um den Benutzerkomfort noch weiter zu erhöhen, lässt sich das Bedienfeld komplett individuell anpassen: Benutzer können ihre Start-Displays mit eigenem Hintergrundbild anlegen und Kurzbefehlen für ihre bevorzugten und häufig benutzten Funktionen generieren, wodurch die Steuerung schnell und effizient erfolgt. Eine Tastatur ist ebenfalls als Option lieferbar.

Mitarbeiter können sich über einfaches, gemeinsames Drucken und Scannen freuen. Es wird kein Anschluss an einen Laptop und eine offene Anwendung benötigt – sie gehen einfach zum Gerät, stecken ihren USB-Stick ein und drucken los. Der MX-M905 unterstützt das direkte und unmittelbare Drucken der gängigen Dateiformate, inklusive denen von Microsoft Office sowie PDFs und verschiedene Grafikformate.



INTUITIVES BEDIENFELD ZUR EINFACHEN ANWENDUNG MIT 25,6 CM-BILDSCHIRMDIAGONALE

Schnell und vielseitig

Das Scannen an und Drucken von öffentlichen Cloud-Diensten ist mit einem geeigneten Einzelplatzgerät ganz einfach. Zudem gibt es eine effiziente optische Zeichenerkennung für die Konvertierung von Papierdokumenten in eine zu bearbeitende Textdatei. Der MX-M905 ist zudem mit Sharpdesk Mobile kompatibel, unserer mobilen Druck- und Scan-Anwendung, sowie mit einer Vielzahl an Apps, die innerhalb Sharp OSA funktionieren. Zusätzlich können Sie das Gerät mit jeder unserer optimierten Softwarelösungen benutzen, um noch mehr Produktivität zu erzielen.



USB-PORT FÜR BEQUEMES WALK-UP-DRUCKEN UND -SCANNEN



EINFACHE TEXTEINGABE PER TASTATUR (OPT.)

*VNC-ferngesteuerte Softwareanwendung erforderlich.

Jedes Büro ist anders. /This is Why: Darum geben wir Ihnen mehr Auswahlmöglichkeiten.

Entwickelt für den Dauerbetrieb bei hoher Geschwindigkeit, ist der MX-M905 selbst für die betriebsamsten Abteilungen schnell genug. Aber Produktivität besteht nicht nur aus Druckgeschwindigkeit.

Dieses MFP zeichnet sich durch kurze Aufwärmzeiten und eine schnelle Erstkopiezeit für kurze Wartezeiten aus. Außerdem können selbst große Druckaufträge ganz einfach ausgeführt werden. Seine Papierkapazität kann auf bis zu 8.500 Blatt aufgestockt werden und Sie können Papier und Toner auswechseln, ohne den Druckvorgang unterbrechen zu müssen. Die Großraum- und Semi-Magazine erlauben die reibungslose Produktion einer Vielzahl an professionell bearbeiteten Dokumenten und die praktischen Finishing-Optionen vereinfachen Routineaufgaben.

Finishing-Optionen

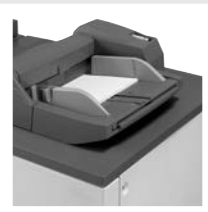
- Sattelheftung für professionelle Broschürenfertigung
- 100-Blatt-Heftung für umfangreiche Jobs
- Punch-Einheit für gelochte Dokumente
- Falz-Varianten: Z-Falz, Brieffalz, Akkordeonfalz, Doppelfalz und Einzel-Falzen
- Große Auswahl an Papierkassetten und -grammaturen
- Trimmer-Einheit für den Frontbeschnitt von 2 bis 20 Blatt
- Die Zuschießeinheit ermöglicht das Zuführen von farbigem oder vorbedrucktem Papier, sodass verschiedene Dokumenttypen erstellt werden können

Der MX-M905 ist ein leistungsstarker und vielseitiger Multifunktions-Drucker. Sobald Sie den ersten Druckauftrag starten, werden Sie feststellen, dass wir die starke Leistung mit einer intuitiven Bedienoberfläche und -funktion kombiniert haben, die jedem Mitarbeiter die optimale Nutzung dieses MFPs ermöglichen.

NACHFÜLLEN VON VERBRAUCHSMATERIALIEN WÄHREND DES LAUFENDEN DRUCKS



GROSSE AUSWAHL AN PROFESSIONELLEN FINISHING- UND PAPIEROPTIONEN



Sie wollen die bestmögliche Rentabilität. /This is Why: Darum entwickeln wir Drucker, die den ganzen Tag bei voller Geschwindigkeit funktionieren.

Die solide, hochwertige Bauweise des MX-M905 wird durch ein durchdachtes Design verstärkt, wodurch das Gerät ideal geeignet ist für das Hochleistungsdrucken großer Mengen bei minimaler Ausfallzeit. Dafür sorgt u. a. die Statusanzeige, die im ganzen Raum sichtbar ist. Die Anzeige zeigt Grün an, solange alles OK ist, und wechselt erst zu Rot, wenn eine Handlung erforderlich ist. So lassen sich Eingriffe gezielt und schnell vornehmen.

Optimale Betriebssicherheit

Der optionale Dreifach-Lufteinzug* bringt erhebliche Vorteile gegenüber konventionellen Walzenzufuhrsystemen, da sie einen Walzenaustausch überflüssig machen. Dies beugt Papierstaus und Mehrfacheinzug vor und verbessert die Betriebssicherheit, wenn Sie auf verschiedenen Ebenen arbeiten. Doppelblatt-Einzugserkennung und intelligente Ultraschalltechnologie erkennen Zufuhrfehler, schützen vor Verzögerungen und erhalten die Effizienz.

Einfacher Zugriff für schnelle Intervention

Jede Minute, die Sie zur Überwachung des Druckers verbringen, ist eine Minute zu viel. Mit Sharp sind alle Routine-Wartungsarbeiten ganz einfach an der Vorderseite ausführbar, was die Zeit zur Behebung eines Papierstaus oder eines Tonerwechsels reduziert.

DIE STATUSANZEIGE GEWÄHRLEISTET EINE HOHE BÜROPRODUKTIVITÄT



VOLLSTÄNDIGER FRONTZUGRIFF

*MX-LC13N erforderlich.

Ihre Daten sind kostbar. /This is Why: Darum arbeiten wir hart, um diese zu schützen.

Sharp sichert Ihr Netzwerk und Ihre Daten mit branchenführenden Sicherheitssystemen, inklusive robuster Anwenderautorisierung und vier progressiven Schutzebenen.

TSL/SSL, IPsec und Netzwerkprotokollfilter sind standardmäßig implementiert und Ihre Sicherheit lässt sich mithilfe von Passwörtern, Verschlüsselung und sicherer Datenlöschung noch weiter erhöhen.

Schutz innerhalb und außerhalb Ihres Unternehmens

Um noch mehr Sicherheit zu erzielen, ergänzen Sie das optionale Data Security Kit. Dies liefert Ihnen eine Reihe an Hochsicherheitsfunktionen, inklusive Dokumentenkontrolle*¹, welche vor unerlaubtem Scannen oder Kopieren der vom MX-M905 generierten Daten durch einen anderen Sharp-MFP schützen.

Um den bestmöglichen Schutz zu gewährleisten, beispielsweise für Regierung, Militär und Rechtsbereiche, kann Ihr IT-Administrator unseren vierten Modus als Standard einstellen*², der dem „Hard Copy Device Protection Profile“-Standard (HCD PP*³) entspricht.

Schutz vor ungeplanter Informationsweitergabe

In der Praxis stammt das größte Sicherheitsrisiko nicht von externen Zugriffen, sondern einfach daher, dass jemand seine Papierdokumente in der Ablage des Druckers vergessen hat, wo sie von anderen Benutzern eingesehen werden können.

Aus diesem Grund können beim MX-M905 druckauftragsbezogene Passwörter vergeben werden. Das heißt, der Druckauftrag wird solange festgehalten, bis Sie im Bedienungsfeld des MFPs Ihr Passwort eingeben und den Auftrag starten. Nichts bleibt öffentlich liegen; nichts geht verloren.

VIER EBENEN FÜR NETZWERK- UND DATENSCHUTZ



*¹ Optionales Data Security Kit erforderlich. *² Nach der Aktivierung sind einige Funktionen ggf. nicht verfügbar. *³ Version 1.0, nicht CC

Wir teilen Ihre Umweltbedenken. **/This is Why:** Darum verwenden wir umweltschonende Technologie, von der Planung bis zur Lieferung.

Wir bei Sharp nehmen unsere Umweltverantwortung sehr ernst und möchten unsere Kunden unterstützen, dies ebenso zu tun. Wenn Sie also Ihre eigene Umweltschutzpolitik befolgen oder einfach Abfall und Vergeudung von Energie und sonstigen Rohstoffen minimieren möchten, können Sie sicher sein, dass der MX-M905 eine hervorragende Wahl ist.

Denn Sie wissen vermutlich, dass Europa einige der strengsten Umweltschutzgesetze der Welt hat, mit einem weitreichenden Spektrum behandelter Themen, wie saurer Regen, Schutz der Ozonschicht, Luftqualität, Lärm, Abfall und Wasserverschmutzung sowie nachhaltige Energie.

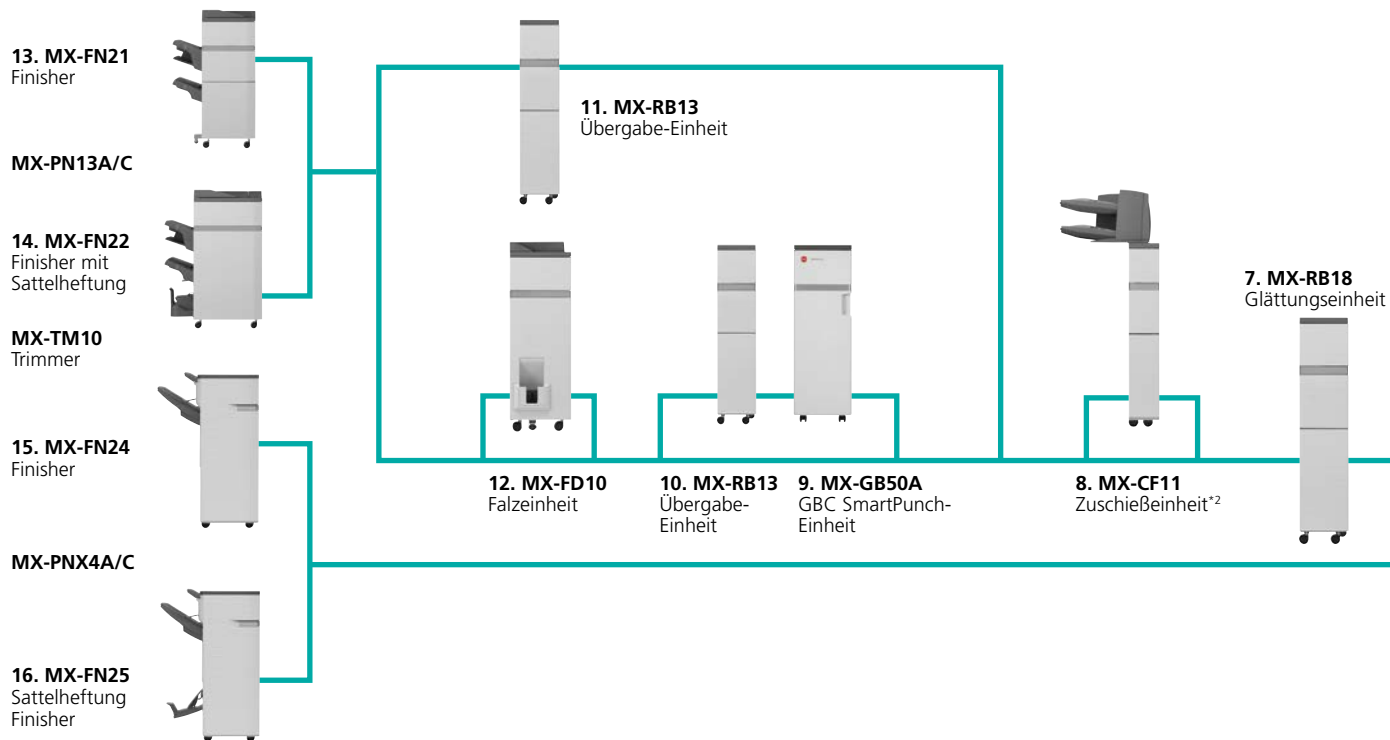
Daher schont dieser MFP dank des Gebrauchs von Biokunststoff schon vor dem Gebrauch die Umwelt. Biokunststoff stammt aus regenerierbarer Biomasse, die nicht nur weniger nicht ersetzbare Rohstoffe verwendet, sondern auch die CO²-Emission während des Herstellungsverfahrens reduziert. Außerdem verwenden wir kohlenstoffneutrale Tonermaterialien.

Weitere durchdachte Funktionen sind der Scanner mit energieeffizienten LED-Lampen für einen geringeren Stromverbrauch und der „Eco-Scan-Modus“, der vor dem Durchbrennen der Sicherung schützt, wenn der Drucker nur für Scan-Aufträge verwendet wird.



UMWELTVERTRÄGLICHKEIT: ECO-SCAN UND ENERGIEEFFIZIENTE LED-LAMPEN

Optionen und Konfigurationsbeispiele

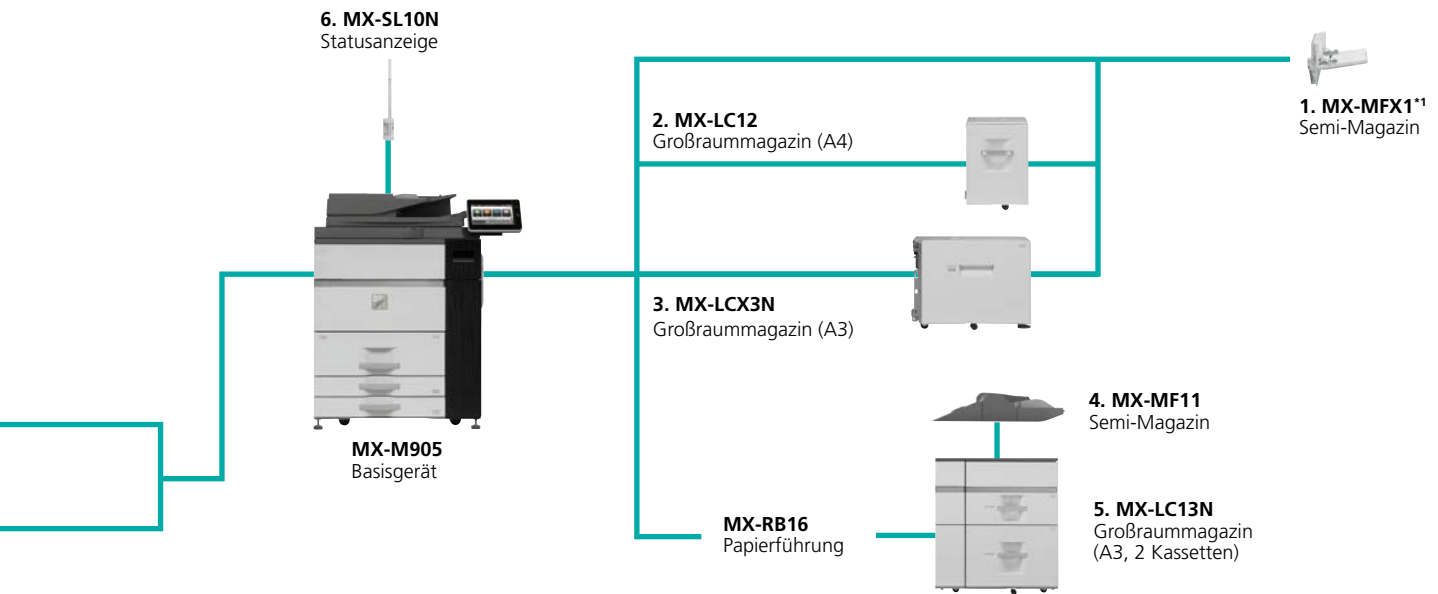


*¹ Zur Mindestkonfiguration erforderlich. *² MX-RB13 oder MX-FD10 erforderlich.

KONFIGURATIONS- BEISPIEL FÜR GESUND- HEITSWESEN, SCHULEN ODER UNIVERSITÄTEN



- A4-, A3- und SRA3-Papierformate
- Papierkapazität von 3.100 Blatt
- 3.000-Blatt-Finisher (MX-FN24)
- 50-Blatt-Heftung (MX-PNX4A/C)



KONFIGURATIONS-
BEISPIEL FÜR
BEHÖRDEN, REPRO-
ABTEILUNGEN ODER
RECHTS- UND
FINANZABTEILUNGEN



- A4- und A3-Papierformate
- 8.500-Blatt Papierkassette (MX-LC13N & MX-MF11)
- 4.000-Blatt-Finisher (MX-FN22)
- 100-Blatt-Heftung (MX-PN13A/C)
- 20-Blatt-Broschüren (MX-FN22)
- Inline-Trimmer (MX-TM10)
- verschiedene Falz-Varianten (MX-FD10)
- Zuschießeinheit (MX-CF11)
- Glättungseinheit (MX-RB18)
- Statusanzeige (MX-SL10N)

Basisgerät

MX-KB13 Tastatur

1. MX-MFX1 Semi-Magazin

(für Basisgerät)
A5R–A3W, 100 Blatt (80 g/m²)
kann die Konfiguration abschließen.

2. MX-LC12 Großraummagazin (A4)

A4–B5, 3.500 Blatt (80 g/m²)
MX-MFX1 erforderlich. Kann nicht mit MX-LC13N
oder MX-LCX3 N installiert werden.

3. MX-LCX3 N Großraummagazin (A3)

MX-MFX1 erforderlich. Kann nicht mit MX-LC12
oder MX-LC13N installiert werden.

4. MX-MF11 Semi-Magazin

(für MX-LC13N)
A3–A5R, 500 Blatt (80 g/m²).

5. MX-LC13N Großraummagazin

(2 Kassetten)
A3–A4, 2.500 Blatt je (80 g/m²)
MX-RB16 erforderlich. Kann nicht mit
MX-LC12 oder MX-LCX3 N installiert werden.

MX-RB16 Papierführung

(zwischen Gerät und MX-LC13N)
Erforderlich, wenn MX-LC13N installiert ist.

6. MX-SL10N Statusanzeige

Finishing

7. MX-RB18 Glättungseinheit

Korrigiert das Papier, indem entweder auf
die konkave oder konvexe Wölbung Druck
ausgeübt wird. Erforderlich, wenn MX-FN21
oder MX-FN22 installiert ist.

8. MX-CF11 Zuschießeinheit

(200 Blatt x 2 Fächer)
A3–A5R, 200 Blatt je (80 g/m²)
MX-RB18 sowie entweder MX-RB13 oder
MX-FD10 erforderlich.

9. MX-GB50A GBC SmartPunch-Einheit

Papierformat: A4
Verfügbare Stanzwerkzeuge:
21-Löcher, Plastic Comb
20-Löcher, Plastic Comb
47-Löcher, Color Coil
23-Löcher, Wire 2:1/Square
23-Löcher, Wire 2:1/Round
34-Löcher, Wire 3:1/Square
34-Löcher, Wire 3:1/Round
12-Löcher, VeloBind
34-Löcher, PloClick
2-Loch/rund (8mm pin)
4-Loch/rund (8mm pin)
2-Loch/rund (6.5mm pin)
4-Loch/rund (6.5mm pin)
4-Loch/Scandinavian

Auf Anfrage auch maßgefertigte Werkzeugsätze lieferbar.
MX-RB13 sowie entweder MX-FN21 oder MX-FN22 erforderlich.

10. MX-RB13 Übergabe-Einheit (zwischen 100-Blatt-Finisher und
Zuschießeinheit) Muss installiert werden, wenn MX-FD10 nicht
erforderlich ist.

11. MX-RB13 Übergabe-Einheit



Tastatur



Semi-Magazin



Zuschießeinheit



CombBind®



WireBind



ProClick®



Farbspule®



2-Loch



VeloBind®

12. MX-FD10 Multi-Falzeinheit

Falzoptionen, inkl. Z, C, Akkordeon-,
Doppel- und Einzelfalz
Kann nur mit MX-FN21 oder
MX-FN22 installiert werden.

13. MX-FN21 Finisher

(4.000 Blatt, 100-Blatt-Heftung)
A3–B5 Versatz/Heftung), SRA3–A5R
(kein Versatz)
Oberes Fach 1.500 Blatt*
Ausgabefach Mitte: 250 Blatt
(kein Versatz/keine Heftung)
Unteres Fach: 2.500 Blatt*
Heftkapazität von 100 Blatt*
(vorne, hinten oder 2-Punkt-Heftung)
MX-RB18 erforderlich. Kann nicht mit MX-FN22
installiert werden.

14. MX-FN22 Finisher mit Sattelheftung

(4.000 Blatt, 100-Blatt-Heftung)
MX-RB18 erforderlich. Kann nicht mit MX-FN21
installiert werden.
(4.000 Blatt, 100-Blatt-Heftung)
A3–B5 (Versatz/Heftung), SRA3–A5R (kein Versatz)
Oberes Fach: 1.500 Blatt*
Ausgabefach Mitte: 250 Blatt
(kein Versatz/keine Heftung)
Unteres Fach: 2.500 Blatt*
Heftkapazität von 100 Blatt*
(vorne, hinten oder 2-Punkt-Heftung)
Sattelheftungsfach: 5 Sätze (16–20 Blatt).
10 Sätze (11–15 Blätter), 15 Sätze (6–10 Blätter)
25 Sätze (1–5 Blatt). Maximal 20 Blatt pro Satz.
MX-RB18 erforderlich. Kann nicht mit MX-FN21
installiert werden.

MX-PN13A/C Locheinheit (A: 2, C: 2/4)
MX-FN21 oder MX-FN22 erforderlich.

MX-TM10 Trimmer

Kann nur mit MX-FN22 installiert werden.

15. MX-FN24 Finisher (3.000 Blatt, 50-Blatt-Heftung)

A3–B5R (Versatz/Heftung), A3W–A5R (kein Versatz)
Versatzfach: 3.000 Blatt*
Ausgabefach oben: 250 Blatt (kein Versatz/keine Heftung)
Heftkapazität von 50 Blatt*
(vorne, hinten oder 2-Punkt-Heftung)
Nicht möglich mit SRA3-Papier, nicht kompatibel
mit MX-FN25.

16. MX-FN25 Finisher mit Sattelheftung

(2.000 Blatt, 50-Blatt-Heftung)
A3–B5R (Versatz/Heftung), A3W–A5R (kein Versatz)
Versatzfach: 2.000 Blatt*
Ausgabefach oben: 250 Blatt*
Heftkapazität von 50 Blatt*
(vorne, hinten oder 2-Punkt-Heftung)
Sattelheftungsfach: 10 Sätze (11–15 Blatt).
15 Sätze (6–10 Blätter), 30 Sätze (2–5 Blätter)
Nicht möglich mit SRA3-Papier, nicht kompatibel
mit MX-FN24.

MX-PNX4A/C Locheinheit (A: 2, C: 2/4)
MX-FN24 oder MX-FN25 erforderlich.



Multi-Falzeinheit



Finisher



Finisher mit
Sattelheftung



Finisher



Finisher mit
Sattelheftung

*1A4 oder kleiner, 80 g/m²

Faxbetrieb

MX-FWX1 Internet-Fax-Erweiterungskit
MX-FX15 Fax-Erweiterungskit

Drucken

MX-PF10 Barcode Font Kit

Scannen

AR-SU1 Stempereinheit
Markiert bereits gescannte Dokumente zur Überprüfung.

Sicherheit

MX-FR54U Data Security Kit
(kommerzielle Version)

Sharpdesk™-Lizenzen

MX-USX1/X5/10/50/A0
1/5/10/50/100-Lizenzkit

Sharp OSA®

MX-AMX1 Modul zur Integration von Anwendungen

Technische Daten

Allgemeines

Maschinengeschwindigkeit (max.)	
A4*1	90 S./Min.
A3	47 S./Min.
Papierformat für das Basisgerät (mind. – max.)	
Kassette 1 & 2	A4
Kassette 3	B5R – A3W
Kassette 4	A5R*2 – A3W
Semi-Magazin	A5R*2 – SRA3
Papierstärke	
Kassette 1 & 2	60 – 105 g/m ²
Kassette 3 & 4	60 – 220 g/m ²
Semi-Magazin (MX-MFX1)	52 – 300 g/m ²
Semi-Magazin (MX-MF11)	52 – 220 g/m ²
Großraummagazin (MX-LC12 & MX-LCX3 N)	60 – 220 g/m ²
Großraummagazin (MX-LC13 N)	52 – 300 g/m ²

Papierkapazität (std. – max.)	3.100 – 8.500 Blatt Kassetten 4 – 6 (plus Semi-Magazin)
Aufwärmzeit*3	210 Sek. oder weniger
Duplex	Standard
Speicher	Kopierer/Drucker (gem. Sp.) HDD*4
	6 GB 1 TB
Netzanschluss	Lokale Wechselstrom-Nennspannung ±10%, 50/60 Hz
Stromverbrauch (max.)	2,3 kW
Abmessungen (B x T x H)	1.086 x 791 x 1.237 mm
Gewicht	302 kg

Kopierer

Papierformat des Originals (max.)	A3
Erstkopierzeit*5	4,0 Sek.
Dauer-Kopierbetrieb (max.)	9.999
Auflösung	1.200 x 1.200, 600 x 600 dpi
Halbtonstufen	256
Zoombereich	25 – 400 % (25 – 200 mit DSPF-Origineleinzug) in 1%-Schritten
Voreinstellungen	10 (5 Verkleinerungen/5 Vergrößerungen)

Netzwerkdrucker

Auflösung (dpi)	1200 x 1200, 600 x 600
Schnittstelle	USB2.0, 10Base-T / 100Base-TX / 1000Base-T
Unterstützte OS	Windows Server® 2008, 2008 R2, 2012, 2012 R2, 2016 / Windows Vista® / Windows® 7 / Windows® 8.1 / Windows 10 / Mac OS X, 10.6, 10.7, 10.8, 10.9, 10.10, 10.11, Mac OS Sierra
Netzwerkprotokolle	TCP/IP
Druckerprotokolle	LPR, Raw TCP (Port 9100), POP3 (E-Mail-Druck), HTTP, FTP zum Download von Druckdateien, IPP, SMB, WSD
PDL	std PCL6 Emulation, Adobe® PostScript® 3™
Verfügbare Schriftarten	PCL 80 Genuine Adobe® PostScript® 3™ 139

WLAN

Eingehaltene Norm	IEEE802.11n/g/b
Zugriffsmodus	Infrastruktur-Modus, Software-AP-Modus
Sicherheit	WEP, WPA Personal, WPA Enterprise*6, WPA2 Personal, WPA2 Enterprise*6
Voreinstellungen	10 (5 Verkleinerungen/5 Vergrößerungen)



Scannen

Scan-Methode	Push-Scan (über Bedienfeld) Pull-Scan (über TWAIN-kompatible Anwendung)
Auflösung	Push-Scan Pull-Scan
	100, 150, 200, 300, 400, 600 75, 100, 150, 200, 300, 400, 600 50 – 9.600 dpi über Benutzereinstellungen*7
Dateiformate	TIFF, PDF, PDF/A-1b, verschlüsselte PDF, XPS, Compact PDF*8, JPEG*8, XPS, durchsuchbares PDF, Microsoft Office (pptx, xlsx, docx), txt (TXT), rich text (RTF)
Scan-Ziele	Scan-to-E-Mail, Desktop, FTP-Server, Network-Ordner (SMB), USB-Speicher
Scanner-Utilities	Sharpdesk™

Dokumentenarchivierung

Dokumentenarchivierungskapazität*9	(Seiten/oder Dateien)
Hauptordner & benutzerdefinierter Ordner	35.000 oder 5.000
Schnellablage-Ordner	10.000 oder 1.000
Gespeicherte Jobs	Kopieren, Drucken, Scannen, Faxübertragung*10
Speicherverzeichnis	Schnellablage, Hauptordner, benutzerdefinierter Ordner (max. 1.000)
Vertrauliche Speicherung	Passwortgeschützt

Faxbetrieb (optional MX-FX15 erforderlich)

Komprimierungsmethode	MH/MR/MMR/JBIG
Kommunikationsprotokoll	Super G3/G3
Übertragungszeit*11	weniger als 3 Sek.
Modemgeschwindigkeit	33.600 – 2.400 Bit/s mit automatischer Zurückschaltung
Übertragungsauflösung	std. ultrafein
	203,2 x 97,8 dpi 406,4 x 391 dpi
Aufzeichnungsbreite	A5 – A3
Speicher (min. – max.)	1 GB
Graustufen	256

Hinweise

Dies ist ein Produkt der Klasse A. Dieses Produkt kann im Wohnbereich Funkstörungen verursachen. In diesem Fall kann von dem Betreiber verlangt werden, angemessene Maßnahmen durchzuführen.

*1 Längsformat-Zuführung *2 Querformatzuführung ist nur mit Papier im A5-Format möglich. *3 Die Aufwärmzeit wird unter der folgenden Betriebsumgebung erreicht: 230 V Spannungsversorgung 23 °C. Die Zeit kann in Abhängigkeit der Betriebsumgebung variieren. *4 Festplatten sind in unterschiedlichen Größen lieferbar. *5 Kürzeste Ausgabzeit einer Kopie vom Vorlagenglas, wenn sich das Gerät im Bereitschaftsmodus (Betriebstemperatur erreicht/Lasermotor bereit) befindet, auf die 1. Papierkassette (DIN-A4-Blätter) zurückgegriffen wird und eine Betriebsumgebung von 230 V Spannungsversorgung/23 °C vorherrscht. Die Ausgabzeit kann je nach Betriebsumgebung und Gerätestatus variieren. *6 Gilt nicht für Software-AP-Modus. *7 Die Auflösung ist von der Größe des Scanbereichs abhängig. *8 nur Farbe / Grauskala. *9 Die Speicherkapazität kann je nach Art des Dokuments und Scan-Einstellung variieren. *10 Optionales MX-FX15 erforderlich. *11 Basierend auf der Sharp-Standardgrafik mit ca. 700 Zeichen (A4-Zufuhr über lange Kante) bei Standardauflösung im Super-G3-Modus, 33.600 Bit/s, JBIG-Komprimierung). Design und technische Daten können sich ohne vorherige Ankündigung ändern. Zum Zeitpunkt des Drucks waren alle Daten korrekt. Das ENERGY-STAR-Zeichen ist ein Zertifizierungskennzeichen und darf ausschließlich zur Kennzeichnung spezifischer Produkte, die den ENERGY-STAR-Programmanforderungen entsprechen, verwendet werden. ENERGY STAR ist ein eingetragenes US-Warenzeichen. Windows, Windows XP, Windows Server und Windows Vista sind registrierte Warenzeichen von Microsoft Corporation. Alle anderen Marken-, Produktnamen und Firmenlogos sind Warenzeichen oder eingetragene Warenzeichen der jeweiligen Unternehmen. ©Sharp Corporation April 2017 Job: (17791). Ref.: Broschüre MX-M905. Alle Warenzeichen anerkannt. E:OE | Stand 5/17 | Art. BR-MXM905

SHARP

Inspiring ideas from technology

www.sharp.eu

SHARP BUSINESS SYSTEMS DEUTSCHLAND GMBH

Industriestraße 180, D-50999 Köln, Tel.: +49 2236 323 100 · Fax: +49 2236 323 111
www.sharp.de

Sharp Electronics Europe GmbH, Zweigniederlassung Österreich

Handelskai 342, A-1020 Wien, Tel.: +43 1 727 19-0 · Fax: +43 1 727 19-109
www.sharp.at

SHARP ELECTRONICS (SCHWEIZ) AG

Moosstrasse 2a, CH-8803 Rüschlikon, Tel.: +41 44 846 61 11 · Fax: +41 44 846 62 50
www.sharp.ch